

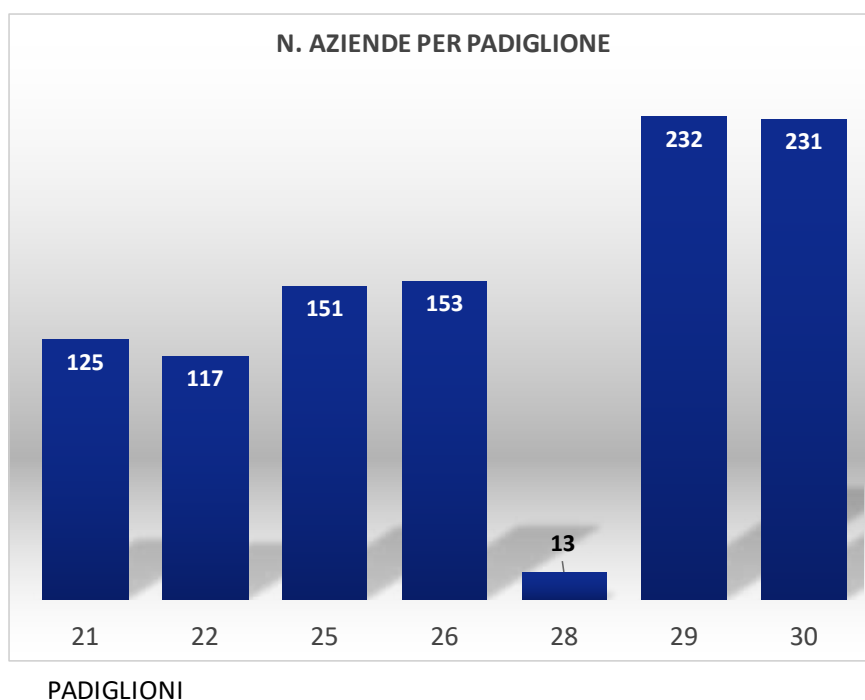
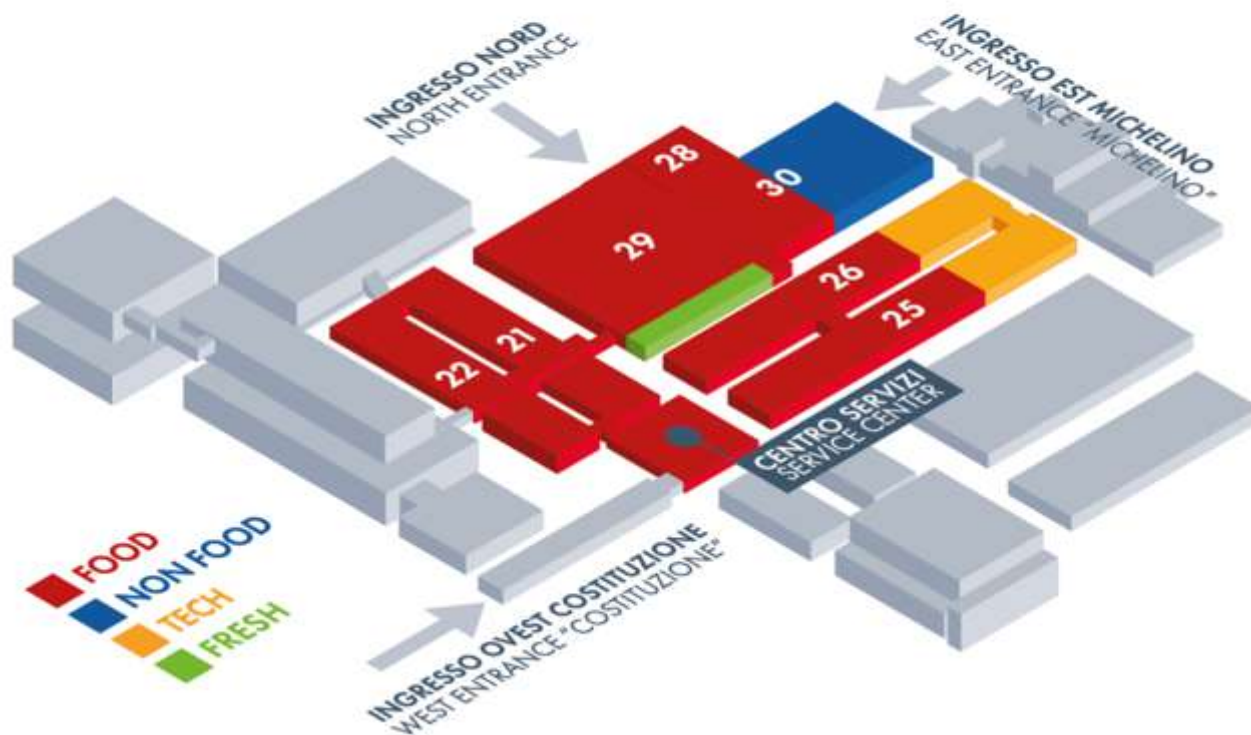


# ELENCO ESPOSITORI



## LAYOUT ESPOSITIVO 2024

Marca by BolognaFiere 2024 cresce e per la ventesima edizione propone un nuovo layout con 7 padiglioni (21-22-25-26-28-29-30) pronti a ospitare retailer, aziende e business community del settore MDD.



TOTALE ESPOSITORI : 1022



IL BUON GUSTO  
ITALIANO®

*Rete di imprese  
Business Network*

**42**

Aziende  
Companies

**€ 1.330.000.000**

Fatturato totale 2023  
Total turnover 2023

**28%**

Quota vendite export  
International sales share

**2.300**

Totale dipendenti  
Total employees

**LA PIÙ GRANDE RETE DI IMPRESE  
AGROALIMENTARE ITALIANA**



N.	AZIENDA	PAD	STAND
1	3MORETTI	29	B/65
2	A RICCHIGIA S.R.L.	26	C/57
3	A. GANDOLA & C. S.P.A.	29	G/13
4	AACHENER PRINTEN- UND SCHOKOLADENFABRIK	30	B/3 - C/4
5	ABAFODS S.R.L. CON UNICO SOCIO	25	C/55
6	ABC MARKETING S.R.L.	28	D5
7	ACCADEMIA OLEARIA S.R.L.	29	D/6
8	ACETAIA I SOLAI	29	D/24 - E/23
9	ACETIFICIO ANDREA MILANO S.R.L.	25	B/20
10	ACETIFICIO CARANDINI EMILIO S.P.A.	22	C/71
11	ACETIFICIO MARCELLO DE NIGRIS S.R.L.	22	B/18 - C/19
<b>12</b>	<b>ACETIFICIO MENGAZZOLI S.N.C</b>	<b>25</b>	<b>B/81</b>
13	ACETIFICIO VARVELLO S.R.L.	25	B/46
14	ADI DISTRIBUZIONE S.R.L.	29	B/7
15	ADRA S.R.L.	26	C/3
16	AGORÀ NETWORK S.C.A R.L.	30	B/25 - C/26
17	AGRI CONSERVE S.R.L.	25	C/6
18	AGRICOLA DON CAMILLO	29	A/30 - B/29
19	AGRICONSERVE REGA	21	B/83 - C/86
<b>20</b>	<b>AGRICOR S.R.L.</b>	<b>21</b>	<b>B/65 - C/64</b>
21	AGRIFOOD ABRUZZO S.R.L.	30	A/22
22	AGRIMOLA S.P.A.	28	D2
23	AGROMONTE - ROSSOCILIEGINO AGRICOLA S.R.L. SOCIETÀ ...	21	C/28
24	AGROVIVA SOCIETÀ COOPERATIVA AGRICOLA	29	B/56 - C/55
25	AL.CA. FOOD S.R.L.	21	C/90
26	ALBA TRAMEZZINI S.P.A.	21	C/31
27	ALBANI OP SOC. COOP. AGR.	29	A/73
28	ALCAR UNO S.P.A.	21	C/1
29	ALCASS S.P.A.	22	B/78 - C/79
30	ALEGRA	29	E/67
31	ALEJANDRO MIGUEL S.L.	25	A/59
32	ALFI S.R.L.	25	A/15
33	ALIMENTA PRODUZIONI S.R.L.	29	F/26 - G/25
34	ALINOR S.P.A.	29	B/5
35	ALL FOOD S.R.L.	29	D/48 - E/47
36	ALMAS S.R.L.	26	A/88
37	ALTASFERA ITALIA S.C.A.R.L.	21	C/5
38	ALTELIO S.R.L.	30	A/39 - B/40
39	ALTHO S.A.S.	30	B/3 - C/4
40	AM ETICHETTE S.R.L.	26	C/143
41	AMBROSINI CARNI S.R.L.	26	A/8 - B/7
42	AMBROSINI HOLDING S.R.L.	26	A/8 - B/7
43	AMICA CHIPS S.P.A.	30	D/11 - E/12
44	AMICI ATOS DI AMICI DANIELE E C. S.N.C.	25	C/108
45	AMPP - ASSOCIAZIONE PRODUTTORI PATATE	21	C/83
46	ANTAAR&S S.P.A.	22	C/37

N.	AZIENDA	PAD	STAND
47	ANTONIO FATIGATI S.P.A.	30	C/43 - D/44
48	ANTONIO SADA & FIGLI S.P.A.	26	B/102 - C/103
49	AOGRAND INTL' GROUP INC.	30	E/81
50	APICOLTURA CASENTINESE S.R.L.	26	A/40 - B/37
51	APOFRUIT ITALIA	29	D/66
52	APPETAIS ITALIA S.P.A.	22	B/78 - C/79
53	ARC EN CIEL SOC.	22	B/1
54	ARCASA S.P.A.	30	D/60
55	ARCHIMEDE R&D	28	E9
56	ARD	21	B/19 - C/18
57	ARGAN COSMETICS S.R.L.	30	F/69
58	ARIETE FATTORIA LATTE SANO S.P.A.	21	B/11 - C/12
59	ARIX S.P.A.	30	D/35 - E/38
60	ARMONIE ALIMENTARI S.R.L.	29	C/33
61	AROMATICA S.R.L.	25	A/59
62	ARTE BIANCA	25	A/49 - B/50
63	ARTI GRAFICHE REGGIANI S.R.L.	26	A/140
64	ARTIGIANA GENOVESE S.R.L.	21	C/63
65	ARTIGIANI PASTAI BONDI S.R.L.	25	B/41 - C/40
66	ASIAGO FOOD S.P.A.	25	C/41
67	ASSEGNATARI ASSOCIATI ARBOREA S.C.A.P.A. SOCIETÀ BENEFIT	21	B/79
68	ASSISI SALUMI S.R.L.	29	E/13
69	ASSOBIO	29	G/3 - G/7 - G/
70	ASSOCIAZIONE GRANARIA EMILIANA ROMAGNOLA	28	C4
71	ASTOR S.P.A.	30	F/56
72	ATHENOR S.R.L. - LA MADIA REGALE	30	A/8
73	ATLANTE S.R.L.	25	C/74
74	ATLANTIC TRADE LTD	26	C/52
75	ATTIANESE S.P.A.	26	B/19
76	AXOR S.R.L.	30	C/90
77	AZIENDA AGRICOLA ACINAPURA ERCOLE	29	B/56 - C/55
78	AZIENDA AGRICOLA BAMBINI SANDRO	29	F/68
79	AZIENDA AGRICOLA BELLINA MANUEL	29	B/56 - C/55
80	AZIENDA AGRICOLA CORTE NUOVA	29	B/56 - C/55
81	AZIENDA AGRICOLA FRATELLI DI LAURO	29	B/56 - C/55
82	AZIENDA AGRICOLA FRATELLI FERRERA S.S.	29	B/56 - C/55
83	AZIENDA AGRICOLA IRMA SORGENTE	29	B/56 - C/55
84	AZIENDA AGRICOLA MACHE FARM	29	B/56 - C/55
85	AZIENDA AGRICOLA MONTELLA BIO	29	B/56 - C/55
86	AZIENDA AGRICOLA NANNI MARCO	21	A/69
87	AZIENDA AGRICOLA NUOVA TERRA	29	B/56 - C/55
<b>88</b>	<b>AZIENDA AGRICOLA RIVA DI ROCCA</b>	<b>21</b>	<b>B/65 - C/64</b>
89	AZIENDA AGRICOLA TERRA PROMESSA	29	B/56 - C/55
90	AZIENDE AGRICOLE SCYAVURU S.R.L.	21	C/27
91	AZIENDE CAMPOBASSO S.R.L.	21	C/65
92	B.F. AGRO-INDUSTRIALE S.R.L.	30	B/11 - C/12



Future is a **fpo**<sup>®</sup>wer.



PADIGLIONE 21 STAND B65 - C64



IL BUON GUSTO ITALIANO.  
Rete di imprese Business Network

N.	AZIENDA	PAD	STAND
93	B2B ITALIA S.R.L.	29	G/32
94	BALVITEN GLUTENFREE SP. ZO. O. SP. K.	22	C/20
95	BAODING BAOHE INTERNATIONAL TRADE CO., LTD.	30	E/93
96	BATTAGLIO S.P.A.	29	A/30 - B/29
97	BAULI GROUP - F.B.F. S.P.A.	22	B/34 - C/33
98	BAYERNLAND S.R.L.	25	A/37 - B/38
99	BE.RI GEST S.R.L.	30	C/59
100	BECHÈR S.P.A.	25	B/23 - C/22
101	BEFOOD S.R.L.	25	C/104
102	BEING ORGANIC IN EU	28	E/2
103	BELGRAVIA SOC. AGR. CONS. A R.L.	29	B/68
104	BELTION S.R.L.	29	D/54
105	BENCIVENGA S.R.L.	21	B/96
106	BERGEN S.R.L.	30	E/48
107	BERGI S.P.A.	21	C/17
108	BERICAH S.P.A.	30	C/75 - D/76
109	BERNARDINI GASTONE S.R.L.	29	D/2
110	BERTAGNI 1882 S.P.A.	22	A/90
111	BERTOLINI GROUP S.R.L.	26	C/66
112	BERTONCELLO INDUSTRIA ALIMENTARE S.R.L.	21	C/15
113	BERTONCELLO S.R.L.	22	B/49
114	BERTOZZI S.R.L.	30	F/36
115	BEVI PIÙ NATURALE S.R.L.	22	A/6 - B/7
116	BEYAZ KAGIT VE HIJYENIK URUNLER TEM. NS. SAN. TIC. A.S.	30	B/89
117	BIA S.P.A.	30	B/11 - C/12
118	BIA SOCIETÀ AGRICOLA CONSORTILE S.R.L.	29	B/56 - C/55
119	BIANCAFFÈ S.R.L.	21	A/93
120	BIANUCCI DI BIANUCCI S&C S.N.C.	30	A/70
121	BIBITA SHPK	30	F/27
122	BIBITE POLARA S.R.L.	22	A/56
123	BIO ITALY NATURE S.R.L.	25	B/97
124	BIO MERAN COOPERATIVA SOCIETÀ AGRICOLA	29	B/56 - C/55
125	BIO ORGANICA ITALIA S.R.L.	29	G/15
126	BIOITALIA S.R.L.	29	D/24 - E/23
127	BIOL ITALIA ASSOCIAZIONE PRODUTTORI BIOLOGICI	22	B/85 - B/87 -
128	BIOLAB S.R.L.	29	D/38
129	BIOPAP S.R.L.	25	C/119
130	BIOTABLE - I.M.I. S.P.A. A SOCIO UNICO	30	B/33 - C/34
131	BISCOPAN S.R.L.	25	C/29
132	BISCOTTI GULLON S.R.L.	25	A/65
<b>133</b>	<b>BISCOTTIFICIO DOMENICO MASCOLO S.R.L.</b>	<b>21</b>	<b>B/65 - C/64</b>
134	BISCOTTIFICIO VERONA S.R.L.	26	C/82
135	BISCUIT INTERNATIONAL	30	B/3 - C/4
136	BISCUIT S.R.L.	25	C/63
137	BLUE OCEAN FOR MANUFACTURING DETERGENTS & DISINFECTANTS	30	A/52
138	BLUE SKY HOME SOLUTIONS S.R.L.	30	F/60

N.	AZIENDA	PAD	STAND
139	BM GASTRONOMIA S.R.L.	21	B/32
140	BOLLETJE B.V.	30	B/3 - C/4
141	BOMÈ S.R.L.	30	B/28
142	BONACCHI	29	D/51
143	BONAZZA S.P.A.	25	B/23 - C/22
144	BONOLIO S.R.L.	25	A/45
145	BOOMEX GMBH	30	A/69
146	BOREAL ARTIK SL	22	C/90
147	BOSCO MAR S.P.A.	29	C/24
148	BOTTEGA DI SICILIA S.R.L.	25	A/73 - B/74
149	BOUVARD ITALIA S.P.A.	26	C/62
150	BOUVARD PRO FRANCE - PIDY GOURMET	30	B/3 - C/4
<b>151</b>	<b>BOVIS S.R.L.</b>	<b>21</b>	<b>B/65 - C/64</b>
152	BRESAOLE PINI S.R.L.	26	B/14 - C/15
153	BRICO IO S.P.A.	30	C/55 - D/56
154	BROAD ORIGIN INC.	30	B/58
155	BRUNELLO DOMENICO S.R.L.	22	A/68 - B/69
156	BUCCI S.R.L.	21	B/83 - C/86
157	BURGO RECYCLING	25	C/142
158	BUSCEMA GASTRONOMIA S.R.L.	30	F/16
159	BUSTI FORMAGGI S.P.A.	25	A/19
160	C.C.M. COOPERATIVA CARTAI MODENESE	25	A/127 - B/128
161	C.S.C. SOC. COOP.	30	A/90
162	C&D S.R.L.	29	B/18 - C/17
163	C&T S.R.L.	29	A/23
164	CA.FORM S.R.L.	22	C/42
165	CAFFÈ BARBARO NAPOLI	26	A/104 - B/101
166	CAFFÈ CARRARO S.P.A.	21	A/51 - B/52
167	CAFFÈ TRINCA S.R.L.	21	A/85 - B/84
168	CAGLI PLAST S.R.L.	26	B/142
169	CALLIPO GELATERIA S.R.L.	29	C/28 - D/27
170	CALLIPO GIACINTO CONSERVE ALIMENTARI S.R.L. A SOCIO UNICO	29	C/28 - D/27
171	CALUGI S.R.L.	26	A/4
172	CAMERA DI COMMERCIO INDUSTRIA ARTIGIANATO E AGRICOLTURA ...	28	C/2 - D/3 - D/
173	CAMPO D'ORO S.R.L.	30	C/19
174	CANOVA S.R.L.	29	D/66
175	CANTINA MONTELLIANA E DEI COLLI ASOLANI S.C.A.	29	C/52
176	CANTINA PEDRES S.R.L.	29	F/32 - G/31
177	CANUTI TRADIZIONE ITALIANA S.R.L.	30	D/13
178	CAP CARTOTECNICA PRATOVECCHIO DI BONINI S.R.L.	30	A/73 - B/76
179	CAPURSO AZIENDA CASEARIA S.R.L.	29	C/48 - D/47
180	CARIANI GIULIANO	21	C/75
181	CARPE NATURAM SOC. CONS. AGR. A R.L.	29	B/56 - C/55
182	CARREFOUR ITALIA	22	B/24 - C/25
183	CARTEX S.R.L.	25	A/127 - B/128
184	CARTIERA CONFALONE S.P.A.	30	D/47 - E/48



CASEIFICIO  
**LONGO**



Tomino  
del **Boscaiolo**

**maRca**  
by **BolognaFiere**  
PRIVATE LABEL CONFERENCE AND EXHIBITION

BOLOGNA  
16-17  
GENNAIO  
2024  
20ª EDIZIONE

**PADIGLIONE 21 STAND B65 - C64**



**IL BUON GUSTO ITALIANO**  
Rete di imprese  
Business Network

N.	AZIENDA	PAD	STAND
185	CARTIERE CARRARA S.P.A.	30	D/87 - E/88
186	CARTOINDUSTRIA	25	B/143
187	CASA DEL DOLCE S.P.A.	26	A/90
188	CASA DEL GELATO S.R.L.	29	D/5
189	CASALASCO SOCIETÀ AGRICOLA S.P.A.	25	B/93
190	CASANOVA FOOD S.R.L.	26	C/1
191	CASAPIÙ S.R.L.	30	D/71 - E/72
192	CASCINA ITALIA S.P.A.	30	A/19 - B/20
193	CASEARIA DI SANT'ANNA	25	A/75
194	CASEIFICI GRANTERRE S.P.A.	29	C/32 - D/31
195	CASEIFICIO D&D S.A.S. DI DI CECCA LUIGI	21	B/91
<b>196</b>	<b>CASEIFICIO DEFENDI</b>	<b>21</b>	<b>B/65 - C/64</b>
<b>197</b>	<b>CASEIFICIO LONGO S.R.L.</b>	<b>21</b>	<b>B/65 - C/64</b>
198	CASEIFICIO PALAZZO S.P.A.	29	D/11
199	CASEIFICIO PREZIOSA S.R.L.	25	A/31
200	CASEIFICIO PRINCIPE S.R.L.	25	C/38
201	CASEIFICIO VAL D'APSA DI MATTEI MARIA GRAZIA & C. S.N.C.	26	C/36
202	CATERINGROSS	29	A/6
203	CAV. UMBERTO BOSCHI S.P.A.	25	B/3
204	CDD S.P.A.	25	A/99 - B/100 -
205	CE. DI. OR. S.R.L.	29	C/69
206	CEA ITALIA S.R.L.	30	B/3 - C/4
207	CEMOI CHOCOLATIER	30	B/3 - C/4
208	CENTRO AGROALIMENTARE ROMA C.A.R. S.C.P.A.	26	C/18
209	CENTRO CATERING S.R.L.	29	A/5
210	CENTRO QUALITÀ CARTA - LUCENSE	26	B/140
211	CENTRO VENETO FORMAGGI S.R.L.	26	A/62 - B/59
212	CEPLAST S.P.A.	26	A/126 - B/123
213	CERBONA ÉLELMISZERGYÁRTÓ ZRT.	30	A/12
214	CEREAL FOOD S.R.L. A SOCIO UNICO	21	B/89
215	CEREAL TERRA	29	E/18
216	CEREALITALIA I.D. S.P.A.	26	B/28 - C/29
<b>217</b>	<b>CERRETO S.R.L.</b>	<b>21</b>	<b>B/65 - C/64</b>
218	CESARE REGNOLI & FIGLIO S.R.L.	21	B/55 - C/54
219	CGM S.R.L.	29	B/6
220	CHEMICAL FLACER S.R.L.	30	E/61
221	CHERCHI S.R.L.	29	A/45
222	CHIMICLEAN S.P.A.	30	E/33
223	CHRISTANELL GMBH	22	B/72
224	CI CO - MAZZONI S.R.L. CONSORTILE	29	C/67
225	CI.PLAST S.R.L.	26	B/138
226	CIAVOLINO ROMA INTERNATIONAL S.R.L.	21	C/24
227	CIOCCOLAMI S.R.L. CON SOCIO UNICO	22	C/1
228	CISALPINO S.P.A.	29	A/21
229	CITRES S.P.A.	30	D/3 - E/4
230	CLAI S.C.A.	26	B/44 - C/45

N.	AZIENDA	PAD	STAND
231	CLAS S.P.A.	21	A/57
232	CLECA S.P.A.	22	C/39
233	CLOE S.R.L.	26	A/80 - B/77
234	COFERASTA S.P.A.	29	B/62
235	COGRAF S.R.L.	26	C/100
236	COMAL S.R.L.	29	F/38 - G/37
237	COMEX BAKERY S.L.U. (GRUPPO ANITIN)	25	B/58
238	COMPAC S.R.L.	25	B/113 - C/112
239	COMPAGNIA ITALIANA ALIMENTI BIOLOGICI E SALUTISTICI S.R.L.	21	B/44
240	COMPAGNIA MERCANTILE D'OLTREMARE S.R.L.	22	B/93
241	COMPLAST TRADE S.P.A.	26	B/120 - C/119
242	COMSET S.R.L.	30	C/50
243	CONAD SOC. COOP.	30	C/11 - D/12
244	CONAL FOOD S.R.L. (SALUMI DEL CASTELLO)	25	C/1
245	CONAPI SOC. COOP. AGRICOLA	29	G/19
246	CONSERVAS MEDIMER S.L.	25	B/82
247	CONSERVE ITALIA SOC. COOP. AGRICOLA	25	B/61 - C/60
248	CONSERVIERA ADRIATICA S.P.A.	25	B/15 - C/16
249	CONSORZIO AGRIBOLOGNA S.C.A.	21	A/73 - B/74
250	CONSORZIO C3	26	B/24 - C/25
251	CONSORZIO CORALIS	26	A/70 - B/69
252	CONSORZIO DAL CUORE VENETO S.R.L.	29	D/62
253	CONSORZIO DI TUTELA E VALORIZZAZIONE DELLA LENTICCHIA ...	29	E/20
254	CONSORZIO DI TUTELA MELA DI VALTELLINA	29	F/68
255	CONSORZIO IL BIOLOGICO SOC. COOP.	29	D/24 - E/23
256	CONSORZIO PATATA ITALIANA DI QUALITÀ SOC. CONS. R.L.	29	B/64
257	CONSORZIO PESCATORI DI GORO SOC. COOP. O.P.	22	C/7
258	CONSORZIO PROMOTRE S.C.R.L.	30	A/79 - B/80
259	CONTITAL S.R.L.	30	C/39 - D/40
260	COOP ITALIA S.C.	25	B/51 - C/50
261	COOP. LATTERIA VIPITENO SOC. AGR.	21	C/53
262	COOPENOIX	29	B/69
263	COOPERATIVA AGRICOLA BIOSYBARIS	29	B/56 - C/55
264	COOPERATIVA ITALIANA CATERING	29	A/8
265	COPPOLA S.R.L.	29	C/75
266	COPTIP INDUSTRIE GRAFICHE SOC. COOP.	25	A/127 - B/128
267	CORMAN S.P.A.	30	A/49 - B/50
268	CORTE PARMA ALIMENTARE S.R.L.	29	D/8 - E/7
269	CORTILIA S.P.A. SOCIETÀ BENEFIT	21	A/65 - B/66
270	COSTA LIGURE	21	B/23
271	COSTADORO S.P.A. SOCIETÀ BENEFIT	26	B/1
272	COTTON SOUND S.R.L.	30	D/59 - E/62
273	COVIM S.P.A.	29	B/32 - C/31
274	CRAI SECOM S.P.A.	29	E/53
275	CRESIPLAST S.R.L.	30	F/71
276	CRISPO S.R.L.	26	C/91

**delicatesse**  
50 anni genuini



**maRca**  
by **BolognaFiere**  
PRIVATE LABEL CONFERENCE AND EXHIBITION

**BOLOGNA**  
**16-17**  
**GENNAIO**  
**2024**  
20° EDIZIONE

**IL BUON GUSTO ITALIANO.**  
Rete di imprese  
Business Network

**PADIGLIONE 21 STAND B65 - C64**

[www.delicatesse.it](http://www.delicatesse.it)

N.	AZIENDA	PAD	STAND
277	CROCCO S.P.A.	30	C/82
278	CRUSTA C	22	C/3
279	CSI S.P.A.	26	C/94
280	CSQA CERTIFICAZIONI S.R.L.	25	C/9
281	CURTI S.R.L. CON SOCIO UNICO	30	D/20
282	D.IT - DISTRIBUZIONE ITALIANA SOC. COOP	29	D/40 - E/39
283	D.T.S. DOLCIARIA S.R.L.	26	A/56
284	D'AMBRUOSO FRANCESCO S.R.L.	26	C/12
285	D'AUCY ITALIA S.R.L.	26	B/72
286	DAF-AL S.R.L. - CONSORZIO PIACENZA ALIMENTARE	22	C/77
287	DALF S.R.L.	21	B/94
288	DALLA COSTA ALIMENTARE S.R.L.	22	A/84
289	DAMIANO SPINA S.R.L.	21	A/95
290	DARDANEL ONENTAS GIDA SAN. AS.	29	F/18
291	DE ANGELIS FOOD S.P.A.	22	A/6 - B/7
292	DE MORI S.R.L.	29	A/55
<b>293</b>	<b>DE PAOLI LUIGI &amp; FIGLI S.P.A.</b>	<b>22</b>	<b>B/25</b>
294	DECO INDUSTRIE S.C.P.A.	25	B/45 - C/44
295	DECÒ ITALIA S.C.A.R.L.	22	B/60 - C/61
296	DECOR S.R.L.	30	F/63
297	DEL COLLE S.R.L.	26	B/56
<b>298</b>	<b>DELICATESSE S.P.A.</b>	<b>21</b>	<b>B/65 - C/64</b>
299	DELIGUSTI S.P.A.	29	D/23
300	DELIZIA S.P.A.	25	B/11 - C/12
301	DELIZIE DI CALABRIA S.R.L.	21	C/49
302	DELL'OCA S.R.L.	26	C/139
303	DESIRKEM S.R.L.	30	B/59
304	DESPAR ITALIA S.C.A R.L.	25	A/25 - B/26
305	DH DISTRIBUZIONE HORECA - TUTTOPRESS EDITRICE	22	C/94
306	DI COSTA S.P.A.	25	A/69 - B/70
307	DI LEO PIETRO S.P.A.	26	C/28
308	DI NUNZIO S.R.L.	29	C/63
309	DIA S.P.A.	21	A/77
310	DIANO CASEARIA S.P.A.	25	A/5 - B/6
311	DIEMME FIORI S.R.L.	30	E/73 - F/74
312	DIEMME FOOD S.R.L.	26	C/11
313	DILMOOR S.P.A.	26	C/39
314	DINAMIC ITALIA S.R.L.	30	A/81 - B/82
315	DINO CORSINI S.R.L.	26	C/83
316	DISPENSA ZANIBONI S.R.L.	30	F/23
317	DISTILLERIA DETA S.R.L.	29	C/54
318	DISTILLERIA RAU - TENUTA L'ARIOSA	29	F/32 - G/31
319	DÖHLER NUTRAFOOD S.R.L.	25	A/21
320	DOLCE BONTÀ S.R.L.	26	C/79
321	DOLCERIA ALBA S.P.A.	29	D/14
322	DOLCEZZE SAVINI S.R.L.	22	A/102

N.	AZIENDA	PAD	STAND
323	DOLCIARIA AMBROSIANA S.R.L.	26	A/16 - B/13
324	DOLFIN S.P.A.	26	A/74 - B/71
325	DOMENICO DE LUCIA S.P.A.	25	B/39
326	DOPLA S.R.L.	30	C/81 - D/82
327	DR. KLAUS KARG KG	25	B/58
328	DUE ERRE S.N.C.	28	D3
329	DULCOP INTERNATIONAL S.P.A.	28	D4
330	EASY DISPOSABLE HYGIENIC SUPPLIES LTD.	30	F/78
331	EAT ME S.R.L.	29	A/9
332	EAT MEAT S.R.L.	26	A/46 - B/43
333	EAT PINK S.R.L.	30	A/25 - B/26
334	EDITORIALE LARGO CONSUMO S.R.L.	21	C/89
335	EDIZIONI DM S.R.L.	21	C/97
336	EDIZIONI PUBBLICITÀ ITALIA S.R.L.	21	C/99
<b>337</b>	<b>EDIZIONI TURBO S.R.L.</b>	<b>21</b>	<b>C/101</b>
338	EFFEGILAB S.R.L.	29	G/5
339	EFFELLE PESCA S.R.L.	22	C/28
340	EGEMEN HEDIYELIK ESYA	30	A/89
341	EKAF INDUSTRIA NAZIONALE DEL CAFFÈ S.P.A. (CELLINI CAFFÈ)	29	D/46 - E/45
342	ELEPACKING S.R.L.	30	C/91
343	ELLEBI S.R.L.	30	D/43
344	EMANUELA BIFFOLI S.R.L.	30	F/70
345	EMILIANA CONSERVE	25	B/93
346	EMME GEL S.R.L. CON SOCIO UNICO	22	A/28 - B/29
347	EMMEFOOD S.R.L.	22	A/6 - B/7
348	ENTROTERRA S.P.A.	30	A/7 - B/8
349	ERBA VITA GROUP S.P.A.	25	B/30
350	ERC TRADE BELUX CUPS KOSOVA	30	C/97
351	ERRE-CI-A S.P.A.	26	C/106
352	ERUSLU SAGLIK ÜRÜNLERI SAN. VE TIC. A.S.	30	A/86
353	ESSECI ITALIA S.P.A.	30	C/71 - D/72
354	ESSEGEL S.R.L.	22	C/73
355	ESSEOQUATTRO S.P.A.	26	A/106 - B/103
356	ESSITY PLD ITALY S.P.A.	30	D/80
357	ETIC.A S.R.L.	25	B/124
358	EUDOREX S.R.L.	30	C/60
359	EUROCHEF S.R.L.	29	A/29
360	EUROFIL S.R.L.	30	E/55
361	EUROFISHMARKET S.R.L.	22	A/96
362	EUROPE SNACKS	30	B/3 - C/4
363	EUROPOOL SYSTEM (EPS) - LA PALETTE ROUGE (LPR)	29	G/62
364	EUROSIREL S.P.A.	30	C/65 - D/66
365	EUROSNACK S.R.L.	29	A/33
366	EUROSUD CATALDI S.R.L.	22	B/85
367	EUROVAST S.P.A.	30	C/31 - D/32
368	EUROVERDE SOCIETÀ AGRICOLA S.R.L.	30	B/29 - C/30



# LA NOSTRA FILIERA DI PROPRIETÀ

Il valore aggiunto di una filiera  
integrata 100% Fumagalli.



CERTIFICATO DA KIWA  
UNI EN ISO 22005:2008 - DT 040

## PERCHÉ SCEGLIERE FUMAGALLI?

Un prodotto buono, genuino, ma soprattutto sicuro, fatto con carni provenienti dai nostri allevamenti di proprietà. Con un'attenzione particolare per l'ambiente e il Benessere Animale. I nostri valori più profondi e autentici sono il motivo stesso per cui sceglierci.



**maRca**  
by **BolognaFiere**  
PRIVATE LABEL CONFERENCE AND EXHIBITION  
BOLAGNA  
16-17  
GENNAIO  
2024  
30ª EDIZIONE  
PADIGLIONE 21 STAND B65 - C64

**IL BUON GUSTO  
ITALIANO**  
Rete di Imprese  
Business Network

N.	AZIENDA	PAD	STAND
369	EUROVO S.R.L.	26	B/48 - C/49
370	EVANGELISTA LIQUORI S.R.L.	30	F/11
371	EVERTON S.P.A.	25	C/54
372	EXQUISA ITALIA S.R.L.	21	B/29
373	F.J. TYTHERLEIGH ITALIA S.P.A.	29	C/6
374	F.LLI FRANCOLI S.P.A.	22	C/97
375	F.LLI MILAN S.R.L.	30	B/4
376	F.LLI POLLI S.P.A.	25	B/32
377	F.LLI SACLÀ S.P.A.	30	D/19 - E/20
378	F.S.T. FABBRICA SUGHI TOSCANA S.R.L.	30	E/3
379	FABIO RUSSO S.R.L. MEDIA & TRADE CONSULTING	22	A/94
380	FABO S.I. S.R.L.	21	C/78
381	FANTASILANDIA S.R.L.	28	C2
382	FANTINI S.R.L.	26	B/143
383	FARMA & CO. S.R.L.	22	B/78 - C/79
384	FARMO S.P.A.	22	B/71
385	FAS S.P.A.	30	D/33
386	FASS S.P.A.	30	B/81
387	FATTIDIGRANO S.R.L.	29	E/5
388	FATTORIE GAROFALO SOC. COOP. AGRICOLA	29	C/23
389	FAVERO ANTONIO S.R.L.	29	G/3
390	FELSINEO S.P.A. SOCIETÀ BENEFIT	30	C/5 - D/6
391	FELSINEOVEG S.R.L. SOCIETÀ BENEFIT	30	C/5 - D/6
392	FEMAL S.R.L.	26	B/142
393	FERRARINI S.P.A.	26	B/14 - C/15
394	FERTITECNICA COLFIORITO S.R.L.	29	A/30 - B/29
395	FI-PLAST S.R.L.	25	B/136
396	FILENI ALIMENTARE S.P.A.	25	B/101 - C/100
397	FILOTEA EXPERIENCE SOC. COOP.	25	A/89
398	FILTERTECNIC S.R.L.	30	D/92
399	FIMAT S.R.L.	26	B/134
400	FINPESCA S.P.A.	22	A/2
401	IORE 1827 S.R.L.	22	A/102
402	IORE DI PUGLIA S.R.L.	25	A/59
403	IORENTINI ALIMENTARI S.P.A.	22	A/38 - B/39
404	IORITAL S.P.A. CON SOCIO UNICO	22	C/24
405	IFORMEL S.R.L.	30	E/11
406	FLEXOPACK S.R.L.	25	B/137 - C/136
<b>407</b>	<b>FLO S.P.A.</b>	<b>21</b>	<b>B/65 - C/64</b>
408	FONTANA ERMES S.P.A.	21	C/40
409	FONTANETO S.R.L.	26	A/66
410	FOOD S.R.L.	21	A/99
411	FOOD SERVICE S.R.L. UNIPERSONALE	25	C/77
412	FOOD VALLEY S.R.L.	22	A/6 - B/7
413	FOODS IMPORT DEI F.LLI MONTI S.P.A.	29	B/25
414	FORNO DA RE S.R.L.	25	C/79



N.	AZIENDA	PAD	STAND
415	FOVEA BIO SOCIETÀ AGRICOLA S.R.L.	29	B/56 - C/55
416	FOX BAR ITALIA S.R.L.	30	F/11
417	FRAM S.R.L.	30	A/84
418	FRANTOI CUTRERA S.R.L.	29	D/6
419	FRANTOIO VENTURINO BARTOLOMEO DI VENTURINO VALTER ...	30	A/21
420	FRATELLI MANTOVA SINCE 1905	26	A/2
421	FRATELLI RE S.P.A.	30	E/76
422	FREDDI DOLCIARIA S.P.A.	26	B/82
423	FRESCOLAT S.R.L.	25	B/85
424	FRIGO-GEL S.R.L.	21	B/99
425	FRIODIS ITALIA S.R.L.	30	F/45
426	FROLSI S.R.L.	26	A/50
427	FRUTTAGE S.C.P.A.	25	B/45 - C/44
428	FUCHS J. S.R.L.	22	A/76 - B/77
<b>429</b>	<b>FUMAGALLI INDUSTRIA ALIMENTARI S.P.A.</b>	<b>21</b>	<b>B/65 - C/64</b>
430	FUMAIOLO S.R.L.	29	B/12 - C/11
431	FUNGHI DI VALENTINA SOC. AGR. SS	28	E3
432	FUTURA LINE INDUSTRY S.R.L.	30	B/65 - C/66
433	G7 S.R.L.	26	C/42
434	GALLONI S.P.A.	26	C/6
435	GAP DUE PACKAGING S.R.L.	28	E5
436	GARBO FROZEN FOOD S.R.L.	30	B/15
437	GASTRONOMIA EFFEPI S.R.L.	26	C/66
438	GASTRONOMIA PICCININI SAPORI DELLA COLLINA S.R.L.	25	C/5
439	GASTRONOMICA ROSCIO S.R.L.	25	C/19
440	GE.CA. LEGUMI S.P.A.	21	C/80
441	GEA INDUSTRIE ALIMENTARI S.R.L.	22	C/78
442	GEL-SAC S.R.L.	30	C/61
443	GELATI ROYAL S.A.S.	22	B/86
444	GELATO D'ITALIA-INDIAN S.R.L.	29	C/46 - D/45
445	GELOPACK S.R.L.	26	B/142
446	GEOMATH GMBH	26	B/144
447	GEORPLAST S.R.L.	30	F/32
448	GERMO S.P.A.	30	D/75
449	GESTAL 2000 S.R.L.	26	C/9
450	GHELFI ONDULATI S.P.A.	26	B/137
451	GHIGI 1870 S.P.A.	30	B/11 - C/12
452	GI-ERRE DI CESARE ROVINA	30	C/51
453	GI.LOVESI S.R.L. GLI ARTIGIANI DELLA BONTÀ	25	B/1
454	GIAGUARO S.P.A.	25	C/83
455	GIAS S.R.L.	29	B/28 - C/27
456	GINO GIROLOMONI COOPERATIVA AGRICOLA	29	C/5
457	GIORGINO COMPANY S.R.L.	30	D/91
458	GIPACK S.R.L.	25	C/109
459	GL - INDUSTRY S.P.A.	25	C/49
460	GLENOVA S.R.L.	30	F/41

# lattebusche



**ma®ca**

by **BolognaFiere**

PRIVATE LABEL CONFERENCE AND EXHIBITION

BOLOGNA  
16-17  
GENNAIO  
2024  
20ª EDIZIONE

PADIGLIONE 21 STAND B65 - C64



IL BUON GUSTO  
ITALIANO

Reti di Imprese  
Business Network

N.	AZIENDA	PAD	STAND
461	GMF OLIVIERO F.LLI S.R.L.	26	B/84 - C/85
462	GOF HUNGARY KFT.	26	C/11
463	GOINWEB.COM S.R.L. UNIPERSONALE - EDITORE DI INFOPACKAGING.I...	25	C/135
464	GOLDENFOOD S.R.L.	29	D/48 - E/47
465	GOLDGEL S.R.L.	26	C/7
466	GOLDSTEIG KÄSEREIEN BAYERWALD GMBH	22	B/19
467	GOURMET ITALIAN FOOD S.P.A.	22	A/48
468	GR.A.M.M. S.R.L.	26	A/42 - B/39
469	GRA-COM S.R.L.	29	B/34
470	GRAFICHE MERCURIO S.P.A.	26	A/124
471	GRAMM S.P.A.	29	F/34
472	GRANAROLO S.P.A.	21	B/41
473	GRANATA ANTONIO & CO. S.R.L.	21	A/61
474	GRILLIAMO S.R.L.	21	A/29
475	GRISSIN BON S.P.A.	30	D/5 - E/8
476	GRISSITALIA S.R.L.	30	A/11 - B/12
477	GRUPO BONIQUET SPARCHIM S.A.	30	C/65 - D/66
478	GRUPPO GERMINAL	29	D/52
479	GRUPPO LO CONTE	26	B/38
480	GRUPPO PAC S.C.A.R.L.	25	B/139 - C/138
481	GUANGZHOU BAIHUA CO., LTD.	30	E/87
482	GUANGZHOU FUCHEN PACKAGING AND PRINTING CO., LTD.	30	F/87
483	GUILLIN ITALIA S.P.A.	25	A/137 - B/138
484	GUSTIBUS ALIMENTARI S.R.L.	22	B/68 - C/69
485	GUSTO GIUSTO SOC. COOP A R.L.	29	B/65
486	H. & J. BRÜGGEN KG	25	A/57
487	HANDL TYROL GMBH	22	B/72
488	HAPPY S.R.L.	25	C/111
489	HAPPY SH.P.K.	30	F/81
490	HAUBI'S ITALIA S.R.L.	22	B/64 - C/65
491	HENAN CANWAY CLEANING PRODUCTS CO., LTD	30	F/86
492	HOT FORM S.R.L.	25	B/129 - C/128
493	HYBLA CONSERVE SOC. AGR. S.R.L.	25	C/3
494	I CASAMICI ITALIA S.R.L.	30	E/92
495	I FRATELLI EMILIANI S.P.A.	21	A/37 - B/38
496	I MAESTRI DEL FORNO S.R.L.	30	C/25 - D/26
497	I.C.E.FOR. S.P.A.	30	C/47 - D/48
498	I.T.I. POLYMERS S.R.L.	30	E/34
499	IACOPLASTICA S.P.A.	25	B/123 - C/122
500	IBERCONSA (GRUPO IBÉRICA DE CONGELADOS S.A.U.)	29	A/12 - B/11
501	ICAM S.P.A.	26	B/87
502	ICE CREAM FACTORY ITALY S.R.L. S.U.	22	B/56 - C/57
503	IDM SÜDTIROL - ALTO ADIGE	22	A/76 - B/77
504	IDM SÜDTIROL - ALTO ADIGE	21	C/53
505	IDROFIL S.R.L.	30	B/46
506	IFEX ITALIAN FOOD EXCELLENCE	21	A/25 - B/26

N.	AZIENDA	PAD	STAND
507	IGIENE & BELLEZZA - EXPORT HYGIENE & BEAUTY	30	A/46
508	IGOR S.R.L.	22	B/38
<b>509</b>	<b>IL BUON GUSTO ITALIANO - RETE DI IMPRESE</b>	<b>21</b>	<b>B/65 - C/64</b>
510	IL CIAMBELLONE DI GARGANI S.R.L.	26	B/2
511	IL DOGE S.R.L.	25	C/125
512	IL FORNAIO DEL CASALE S.P.A.	26	B/85
513	IL NUTRIMENTO S.R.L.	29	C/5
514	IL PANARO FOOD S.R.L.	22	C/93
515	IL PANIFICIO DI CAMILLO S.R.L.	29	F/14
516	IL PASTAIO DI MAFFEI S & C. S.R.L.	22	B/73
517	IL PASTAIO S.P.A. - PATARÒ	30	D/13
518	IL PESTO DI PRÀ DI BRUZZONE E FERRARI S.R.L.	25	C/67
519	IL VECCHIO FORNAIO S.R.L.	30	A/10
520	ILIP S.R.L.	26	A/116 - B/113
521	IMB S.P.A.	26	B/116 - C/117
522	IN.AL.PI. S.P.A.	21	A/5 - B/6
523	IN.CHI.PLA S.R.L.	30	D/39 - E/40
524	INCENTIVE PROMOMEDIA S.R.L.	25	C/71
525	INCOS COSMECEUTICA INDUSTRIALE S.R.L.	30	B/35 - C/36
526	INDUSTRIA ALIMENTARE FERRARO S.R.L. - SOCIO UNICO	26	B/31
527	INDUSTRIA DOLCIARIA CAROLLO S.R.L.	26	B/60
528	INDUSTRIA SALUMI SIMONINI S.P.A.	30	E/5
529	INDUSTRIE CARTARIE TRONCHETTI S.P.A.	30	E/65 - F/64
530	INDUSTRIE CELTEX S.P.A.	30	B/79 - C/80
531	INDUSTRIE ROLLI ALIMENTARI S.P.A.	22	B/32 - C/31
532	INGROSS LEVANTE S.P.A.	26	B/96 - C/97
533	INTERCLEAN D.O.O.	30	A/40
534	INTERMOMA FOOD S.R.L.	29	E/28
535	INTERNATIONAL FOOD S.R.L.	29	A/39
536	INTERNATIONAL PAPER ITALIA S.R.L.	25	A/109 - B/110
537	IPPA S.R.L.	30	F/47
538	ISIK TARIM URUNIERI SANAYIVE TICARET A.S	21	C/94
539	ISTITUTO ITALO - LATINO AMERICANO IILA	29	E/34
540	ISTRIA FOOD S.R.L.	26	C/52
541	ITALCARCIOFI S.R.L.	21	B/78
542	ITALGELATO S.R.L.	29	B/38 - C/37
543	ITALIA ALIMENTARI S.P.A.	30	D/25 - E/26
544	ITALIAN GREEN BAKERY	25	C/37
545	ITALIANA CONFETTI S.R.L.	26	C/74
546	ITALPEPE 2 S.R.L.	22	A/40 - B/41
547	ITALPESCA S.A.S.	22	C/87
548	ITALPIZZA S.P.A.	29	B/38 - C/37
549	ITALY DISCOUNT S.C.A.R.L.	29	A/48 - B/49
550	ITALY EXPORT - EDITRICE GIDIEMME	29	G/40
551	JIANGSU LIYU RAZOR CO., LTD.	30	F/89
552	JIANGSU SANXIAO GROUP CO., LTD.	30	F/82

# LA PIZZERIA



*Italian Pizza Gourmet* 

[WWW.LA-PIZZERIA.EU](http://WWW.LA-PIZZERIA.EU)

**maRca**  
by **BolognaFiere**  
PRIVATE LABEL CONFERENCE AND EXHIBITION

**BOLOGNA**  
**16-17**  
**GENNAIO**  
**2024**  
30<sup>a</sup> EDIZIONE

**PADIGLIONE 21 STAND B65 - C64**



**IL BUON GUSTO  
ITALIANO.**

*Rete di imprese  
Business Network*

N.	AZIENDA	PAD	STAND
553	JOE & CO. S.R.L.	29	D/24 - E/23
554	JOMI S.P.A.	30	C/15 - D/16
555	JOY S.R.L.	29	G/1
556	KELLY GESELLSCHAFT M.B.H.	30	D/39 - E/40
557	KEMIPLAST FLEXIBLE PACKAGING	26	B/121
558	KENMARE S.R.L.	26	C/120
559	KIOENE S.P.A. A SOCIO UNICO	22	B/48 - C/49
560	KITO S.R.L.	30	E/43 - F/44
561	KOFLER DELIKATESSEN S.R.L.	22	A/76 - B/77
562	KOLLMAX KFT	25	B/107 - C/106
563	KOMETA ITALIA S.R.L.	26	C/48
564	KRÜGER GMBH & CO. KG	25	B/58
565	L'ALBERO DEL PANE S.R.L.	26	C/54
<b>566</b>	<b>L'APE DI GARDIN S.R.L.</b>	<b>21</b>	<b>B/65 - C/64</b>
567	L'ASCOLANA S.R.L.	21	B/59
568	L'ESAGONO ALIMENTARI S.R.L.	25	A/59
569	L'INEDITO S.R.L.	29	A/58 - B/57
570	L'INSALATA DELL'ORTO S.R.L.	29	E/61
571	LA BRIANTINA DI POLI GIOVANNI S.P.A.	30	F/33
572	LA CIBO S.R.L.	25	A/1
573	LA COLLINA TOSCANA S.P.A.	26	B/63
<b>574</b>	<b>LA CONTADINA SOC. COOP. A R.L.</b>	<b>21</b>	<b>B/65 - C/64</b>
575	LA DORIA S.P.A.	22	B/52 - C/53
576	LA GALVANINA S.P.A.	26	A/58 - B/55
577	LA GIOIA BELLA S.R.L.	26	A/14 - B/11
578	LA GRANDE BELLEZZA ITALIANA	29	E/68
579	LA LINEA VERDE SOCIETÀ AGRICOLA S.P.A.	21	A/47 - B/48
580	LA MARCHESA SOC. COOP. AGRICOLA	21	B/70
581	LA MOPPERIA S.R.L.	30	F/57
582	LA PIACENTINA S.P.A.	30	C/84
583	LA PIZZA + 1 S.P.A.	29	B/18 - C/17
<b>584</b>	<b>LA PIZZERIA S.R.L.</b>	<b>21</b>	<b>B/65 - C/64</b>
585	LA SALTIDOR S.R.L.	22	B/90
586	LA TRINACRIA DALLI CARDILLO S.P.A.	22	B/84 - C/85
587	LA VERDE FATTORIA SOCIETÀ AGRICOLA SEMPLICE	29	A/64
588	LABANALYSIS S.R.L.	29	G/22
589	LABORATORIO ALIMENTARE CECCHIN ANDREA E CARLO S.R.L.	22	C/84
590	LAEM GROUP D.O.O.	30	B/43 - C/44
591	LAEMMEGROUP S.R.L.	21	C/45
592	LAITA ITALIA S.R.L.	25	C/88
593	LALTRAPIZZA - MEDITERRANEA QUALITY FOOD	29	C/8 - D/7
594	LAMB WESTON	30	E/6
595	LANDINI GIUNTINI S.P.A.	25	B/107 - C/106
596	LANTMANNEN AXA	25	C/92
597	LATTE CARSO S.P.A.	22	A/72
598	LATTE MONTAGNA ALTO ADIGE SOC. AGR. COOP.	22	A/76 - B/77

N.	AZIENDA	PAD	STAND
599	<b>LATTEBUSCHE S.C.A.</b>	<b>21</b>	<b>B/65 - C/64</b>
600	LATTERIA DI SOLIGO SOCIETÀ AGRICOLA COOPERATIVA	25	B/14
601	LATTERIA E CASEIFICIO MORO S.R.L.	26	C/67
602	LATTERIA SOCIALE MERANO SOC. AGR. COOP.	29	D/34 - E/33
603	LATTERIA SORESINA SOC. COOP. AGRICOLA	26	A/26 - B/25
604	LATTERIE VICENTINE S.C.A.	26	A/62 - B/59
605	LE BONTÀ S.R.L.	22	B/28 - C/29
606	LE NAPPAGE ITALIA S.R.L.	30	E/47
607	LEKKERLAND ITALIA S.C. A R.L.	26	A/86 - B/83
608	LEPORE MARE S.P.A.	22	C/4
609	LIEKEN BROT- UND BACKWAREN GMBH	30	B/3 - C/4
610	LIFE PLANET PACKAGING S.R.L.	25	C/137
611	LIFE S.P.A.	25	A/79 - B/80
612	LIFEANALYTICS S.R.L.	30	A/27
613	LIIT S.R.L.	30	A/41
614	LIKING S.P.A.	26	A/90
615	LINEPACK S.R.L.	26	C/108
616	LINPAC PACKAGING VERONA S.R.L.	26	B/135
617	LIONCART S.N.C.	30	D/29 - E/30
618	LITOGRAFICA FORNAROLI	26	B/134
619	LIZZI S.R.L.	25	A/11 - B/12
620	LOFRESE S.P.A.	22	B/87
621	LOMBARDI CLAUDIO S.R.L.	30	B/5
622	LPM GROUP S.P.A.	26	B/142
623	LPR LA PALETTE ROUGE	29	G/62
624	LUCART S.P.A.	30	D/55 - E/56
625	LUCIA MARIA MELCHIORI S.R.L.	26	C/78
626	LUDWIG SCHOKOLADE GMBH & CO. KG	25	B/58
<b>627</b>	<b>LUIGI LAZZARIS &amp; FIGLIO S.R.L.</b>	<b>21</b>	<b>B/65 - C/64</b>
628	LUTOSA ITALIA S.R.L.	26	B/76
629	M & C S.R.L.	30	C/25 - D/26
630	M.P.M. S.R.L.	26	A/110
631	MADAMA OLIVA S.R.L.	29	E/32
632	MAGELLANO FOOD AGENCY S.R.L.	21	B/92
633	MAGIC S.P.A.	25	C/132
634	MAINA PANETTONI S.P.A.	26	B/78
635	MANCUSO VINCENZO & C. S.R.L.	25	B/33 - C/32
<b>636</b>	<b>MANIVA S.P.A.</b>	<b>21</b>	<b>B/65 - C/64</b>
637	MARGHERITA S.R.L.	29	A/20
638	MARR S.P.A.	25	A/85 - B/86
639	MARTINUCCI S.R.L.	26	B/66
640	MASSINELLI S.R.L.	25	A/135
641	MATERIE PLASTICHE COTTI S.R.L.	30	C/82
642	MAXPLAST S.R.L.	25	A/123
643	MAZZONI S.P.A.	25	A/81
644	MCCAIN ITALIA	29	A/29



# Mozzarella di **Bufala** Campana **DOP**



Via Andreozzi, 18 - GRAZZANISE (CE) ITALY - Tel. +39 0823 991850  
[www.caseificiocooplacontadina.com](http://www.caseificiocooplacontadina.com)

**ma®ca**

by **BolognaFiere**

PRIVATE LABEL CONFERENCE AND EXHIBITION

BOLOGNA  
16-17  
GENNAIO  
2024  
30ª EDIZIONE

PADIGLIONE 21 STAND B65 - C64



IL BUON GUSTO  
ITALIANO.

Rete di imprese  
Business Network



N.	AZIENDA	PAD	STAND
645	MCCAIN ITALIA	29	E/71
646	MD S.P.A.	26	B/52 - C/53
647	MEC S.P.A. INDUSTRIA ALIMENTARE CARNI	22	A/60 - B/61
648	MEGIC PIZZA S.R.L.	29	B/18 - C/17
649	MENDELSPECK S.R.L.	22	B/33
650	MENZ&GASSER S.P.A.	26	B/88 - C/89
651	MÉRIEUX NUTRSCIENCES (CHELAB S.R.L.)	26	A/96
652	MGI INDUSTRY S.R.L.	30	B/87 - C/88
653	MIGLIORATI FABRIZIO S.R.L.	26	B/98 - C/99
654	MIGLIORI ASCOLI PICENO S.R.L.	22	C/72
655	MILAREX ITALIA S.R.L.	29	D/32 - E/31
656	MK S.P.A.	30	A/45
657	MK S.R.L.	21	C/45
658	MOBILPESCA SURGELATI S.R.L.	22	C/12
659	MOLINO CASILLO S.P.A. SOCIETÀ BENEFIT	22	B/92
660	MOLINO COSMA S.R.L.	21	A/79
661	MOLINO FILIPPINI S.R.L.	29	G/17
662	MOLINO NALDONI S.R.L.	29	D/24 - E/23
663	MOLINO NALDONI S.R.L.	26	B/44 - C/45
664	MOLINO NICOLI	26	C/60
665	MOLINO PEILA S.P.A.	30	E/7 - F/8
666	MOLINO RIVA S.R.L.	25	B/96
667	MOLINO SIMA COOP. GIULIO BELLINI	29	D/24 - E/23
668	MONCADA SOC. AGR. COOP. O.P.	29	E/65
669	MONDEK SRL	22	A/98
670	MONGE & C. S.P.A.	25	A/93 - B/94
671	MONTALBANO AGRICOLA ALIMENTARE TOSCANA S.P.A.	21	C/22
672	MONTANARI & GRUZZA S.P.A.	29	C/18
673	MONTRASIO ITALIA S.R.L.	30	E/49 - F/50
674	MORATO GROUP	26	B/93
675	MORETTI S.P.A.	30	A/19 - B/20
676	MOTTA S.A.S.	22	A/18
677	MOTTA S.R.L.	22	C/56
678	MOWI ITALIA S.R.L.	25	A/43 - B/44
679	MP BERGAMO S.R.L.	30	C/87 - D/88
680	MUGO S.R.L. SB	30	C/6
681	MUGUE S.R.L.	30	E/59
682	MULTIPAK AMBALAJ VE GIDA SANAYI TICARET A.S.	26	C/133
683	MYFRUIT.IT - NCX DRAHORAD S.R.L.	29	C/65
684	NASHIDAY	25	A/101 - B/102
685	NATURA NUOVA	21	B/44
686	NATURA SICULA OP. SOC. COOP. AGR.	29	D/63
687	NATURALLY MADE OF ITALY S.R.L.	25	B/22
688	NATURANDA	30	A/91
689	NATURBIO SOCIETÀ AGRICOLA S.R.L.	29	B/56 - C/55
690	NE&A S.R.L.	25	C/117

N.	AZIENDA	PAD	STAND
691	NÉBAR KFT - SOC. RESP. LIMITATA	30	A/12
692	NEOGAL ITALIA S.R.L.	29	F/28 - G/27
693	NEOTRON S.P.A.	25	B/2
694	NERI INDUSTRIA ALIMENTARE S.P.A.	25	B/89
695	NERONOBILE S.R.L.	30	A/3
696	NESPAK S.P.A.	25	A/137 - B/138
697	NETTUNO ALIMENTARI S.P.A.	30	F/4
698	NEW BUSINESS MEDIA S.R.L.	29	A/71
699	NEW BUSINESS MEDIA S.R.L.	21	C/91
700	NEW FACTOR S.P.A.	21	B/58
701	NG NATURA PET S.R.L.	30	F/37
702	NICOLA PANTALEO S.P.A.	22	A/24
703	NIEDERWIESER S.P.A.	26	A/130 - B/127
704	NINGBO QIFULONG SHOES CO., LTD.	30	E/95
705	NOBERASCO S.P.A.	29	F/64
706	NOVA FUNGHI S.R.L.	25	B/90
707	NOVAMONT S.P.A.	26	B/108 - C/109
708	NUOVA BOSCHI PROSCIUTTI S.R.L.	30	F/7
709	NUOVA ERREPLAST S.R.L.	26	B/104 - C/105
710	NUOVA ILTA S.R.L.	22	A/70
711	NUOVA INDUSTRIA BISCOTTI CRICH S.P.A.	30	E/14
712	NUOVA IVI S.R.L.	29	B/62
713	NUOVA RUGGERI S.R.L.	26	C/70
714	O-PAC S.R.L.	30	D/43
715	O.P. CONSORZIO APO SICILIA SOC. COOP. A R.L.	29	B/56 - C/55
716	O.P. LA DELIZIOSA SOC. COOP. AGR.	29	E/70
717	O.P. LA MAGGIOLINA SOC. AGR. CONS. A R.L.	29	B/56 - C/55
718	O.P. S'ATRA SARDIGNA	29	B/56 - C/55
719	OLEARIA CLEMENTE S.R.L.	21	B/51
720	OLEARIA SIBARITIDE S.R.L.	29	C/5
721	OLEIFICIO R.M. S.P.A.	21	C/23
722	OLEIFICIO ZUCCHI S.P.A.	30	C/21 - D/22
723	OLEUM SICILIA SOC. COOP.	29	D/6
724	OLIO LEVANTE S.R.L.	26	B/6
725	OLIO MERANO S.P.A.	26	A/22 - B/21
726	OLIO RIBATTI S.A.S. DI DE PALMA CATALDO & C.	25	B/109
727	OLIVO S.N.C. DI OLIVO FRANCESCO	30	A/57
728	OMIROS DAIRY INDUSTRY SA	22	B/96
729	ONTEX B.V.	30	A/87 - B/88
730	OP DEL PESCE BENEFIT S.C. A R.L.	22	C/16
731	OP PLATINUM SOC. COOP. AGR. S.P.A.	29	B/70
732	OPEN DATA S.R.L.	26	A/138
733	OR.V.A. S.P.A.	29	F/54 - G/53
734	OREMA S.R.L.	30	A/66
735	ORLANDI S.P.A.	30	A/65 - B/66
736	ORMESANI S.R.L.	26	C/122

SMILE-BOX MANIVA pH8

FA BENE ANCHE  
A CHI NON LA BEVE.



Acqua Minerale Alcalina

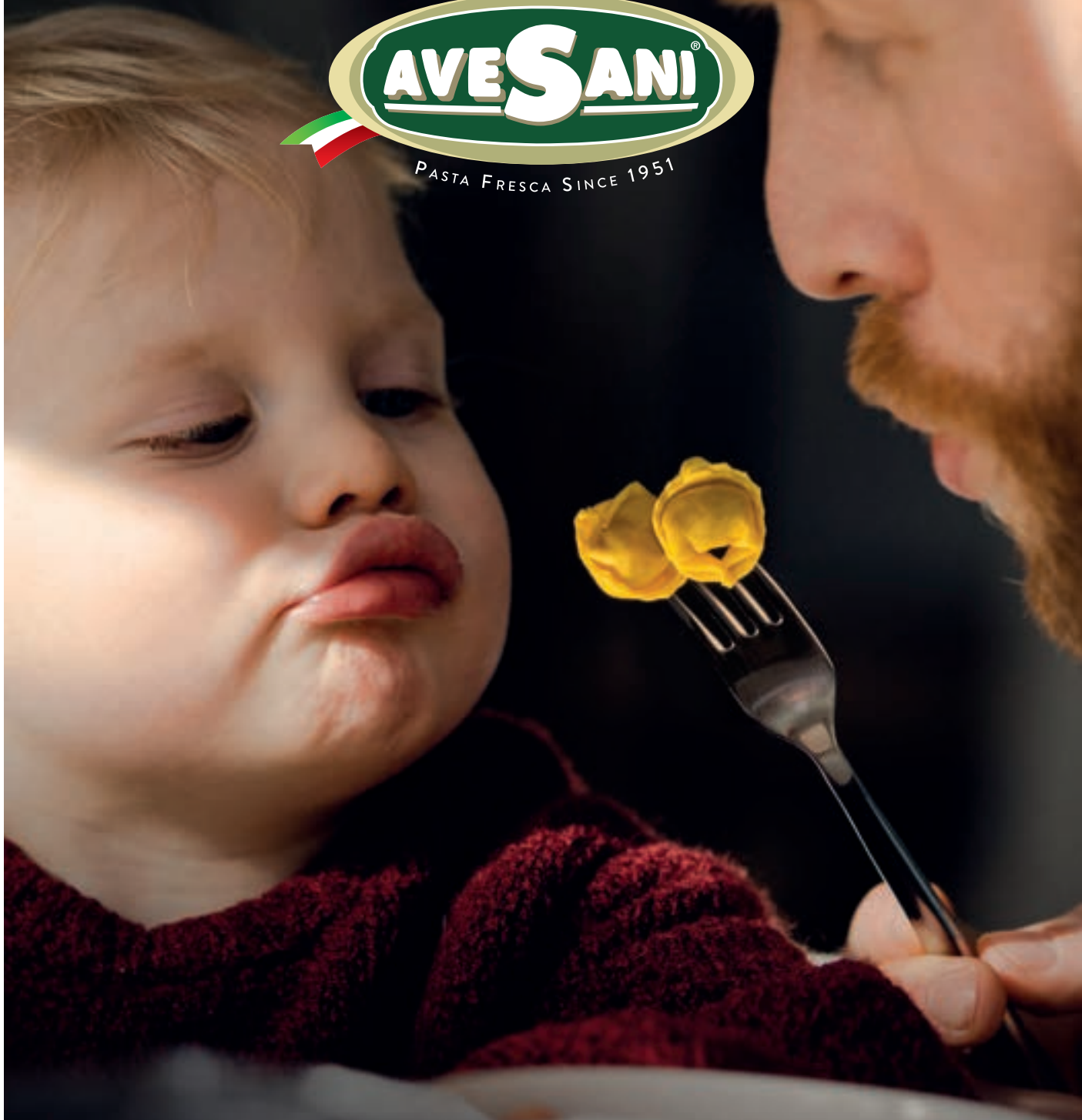
**MANIVA**

<b>maRca</b> by <b>BolognaFiere</b> <small>PRIVATE LABEL CONFERENCE AND EXHIBITION</small>	<b>BOLOGNA</b> <b>16-17</b> <b>GENNAIO</b> <b>2024</b> <small>20° EDIZIONE</small>	 <b>IL BUON GUSTO ITALIANO.</b> <small>Rete di Imprese BolognaFiere</small>
<b>PADIGLIONE 21 STAND B65 - C64</b>		

N.	AZIENDA	PAD	STAND
737	ORTO D'AUTORE S.R.L. SOC. AGRICOLA	25	C/45
738	ORTONUOVO S.R.L.	21	C/71
739	OYSTER COSMETICS S.P.A.	30	B/42
740	P.A.P. S.R.L.	30	B/22
<b>741</b>	<b>PAGNAN S.R.L.</b>	<b>21</b>	<b>B/65 - C/64</b>
742	PAMPASPET S.L.	25	C/84
743	PAN DEI MASSI - GIOVANNI CANE S.R.L.	29	D/24 - E/23
744	PANCRAZIO S.P.A.	29	D/24 - E/23
745	PANEALBA S.R.L.	29	E/42
746	PANIFICIO E BISCOTTIFICIO DE FENZA S.R.L.	29	D/12
747	PANIFICIO INDUSTRIALE SANDRO STACCHIOTTI S.R.L.	22	B/6
748	PANIFICIO PANÌ S.R.L.	26	A/8 - B/7
749	PANNITTERI & C. S.R.L.	29	E/64
750	PAOLETTI S.P.A.	30	B/57 - C/58
751	PAPER SERVICE S.R.L.	30	D/65 - E/66
752	PAPERLYNEN PAL CAPS S.R.L.	30	A/34
753	PAPERMON S.R.L.	30	A/58
754	PAPSTAR GMBH	30	A/82
755	PARISI S.P.A.	29	B/63
756	PARMAFOOD GROUP S.R.L.	29	F/44 - G/43
757	PASTA LENSÌ S.R.L.	29	D/24 - E/23
758	PASTAI GRAGNANESI SOCIETÀ COOPERATIVA	30	E/25
759	PASTELERIA INDUSTRIAL MONTE TURIA S.A.	25	B/58
760	PASTICCERIA RIPPA S.R.L.	29	E/38
761	PASTICCERIA VENETA S.R.L.	29	A/53
762	PASTIFICIO ARTIGIANALE LEONARDO CARASSAI S.R.L.	22	B/8 - C/9
763	PASTIFICIO ARTIGIANALE TANDA & SPADA S.N.C.	29	F/32 - G/31
764	PASTIFICIO ARTIGIANO MENINI DAL 1960	21	C/63
<b>765</b>	<b>PASTIFICIO AVESANI S.R.L.</b>	<b>21</b>	<b>B/65 - C/64</b>
766	PASTIFICIO BOLOGNESE	21	C/58
767	PASTIFICIO DEI PRAI S.R.L.	21	C/21
768	PASTIFICIO FRANCESCO ABATIANNI S.R.L.	22	B/95
769	PASTIFICIO L'ANTICA MOLA S.R.L.	26	C/4
770	PASTIFICIO LA LANTERNA S.R.L.	25	B/71 - C/70
771	PASTIFICIO MINARDO S.R.L.S.	26	C/57
772	PASTIFICIO PIRRO S.R.L.	29	B/24
773	PASTIFICIO REGAL S.R.L.	22	A/6 - B/7
774	PASTIFICIO STROPPIA S.R.L.	22	B/8 - C/9
<b>775</b>	<b>PATA S.P.A.</b>	<b>21</b>	<b>B/65 - C/64</b>
776	PATIFICIO DAVENA S.R.L.	26	A/8 - B/7
777	PEDON S.P.A.	26	A/78 - B/75
778	PEGASO MANAGEMENT S.R.L.	21	C/45
779	PERNIGOTTI S.P.A.	26	B90
780	PEVIANI S.P.A.	29	C/73
781	PIANETA ALIMENTARE S.R.L.	22	C/70
782	PIAVETTINI S.R.L.	22	C/2

# ELENCO ESPOSITORI MARCA 2024

N.	AZIENDA	PAD	STAND
783	PIERROT S.R.L.	30	A/82
784	PIZZOLI S.P.A.	29	B/44 - C/45
785	PLANET EATHIC S.R.L.	30	F/34
786	PLASTICA SUD DI A. CAIAZZO & C.	26	C/126
787	PLUM S.R.L.	29	A/44
788	POGGI PACK S.R.L. UNIPERSONALE	25	C/127
789	POGGIO DEL FARRO S.R.L.	29	E/4
790	POLI.COM S.R.L.	30	E/15
791	POLIARTIGIANA S.R.L.	30	E/29 - F/28
792	POLYCART S.P.A.	26	B/107
793	PONTE REALE S.R.L.	22	A/32
794	POOL PACK S.R.L.	25	A/113 - B/114
795	PORCHETTA MARCHIGIANA S.R.L.	29	B/23
796	PRATO S.R.L.	29	A/35
797	PREDA S.R.L.	26	C/137
798	PRIMA BIO SOC. COOP. A R.L.	29	B/56 - C/55
799	PRIMA O.P. BIO SOCIETÀ COOPERATIVA AGRICOLA	29	B/56 - C/55
800	PRINT BAG S.R.L.	26	B/130 - C/129
801	PRO-GEST S.P.A.	25	B/119 - C/118
802	PROMOLINE S.R.L.	30	C/40
803	PROMOSHOPS.IT S.R.L.	25	C/103
804	PROSCIUTTIFICIO LEONARDI S.R.L.	29	A/54 - B/53
805	PROSCIUTTIFICIO MONTEVECCHIO S.R.L.	26	B/32 - C/33
806	PROSCIUTTIFICIO VALTIBERINO S.R.L.	30	E/19 - F/20
807	PROSCIUTTO PANNONICO D.O.O.	21	B/99
808	PUGLIA SAPORI S.R.L.	29	E/37
809	PUMA CONSERVE S.R.L.	22	B/57
810	PYXIS S.R.L.	30	A/49 - B/50
811	QUATTROEMME S.N.C. F.LLI MINISCHETTI	22	B/95
812	QUINTA STAGIONE S.P.A.	29	D/48 - E/47
813	RAPID S.P.A.	30	B/71 - C/72
814	RAPUNZEL	29	C/2
815	RASPINI S.P.A.	29	D/18 - E/17
816	RAVIOLIFICIO LO SCOIATTOLO S.P.A.	26	C/30
817	RAVIOLIFICIO POKER S.R.L. DI C. & B.	22	A/6 - B/7
818	RAYS S.P.A.	30	B/75 - C/76
819	RE FOOD S.R.L.	29	E/37
<b>820</b>	<b>REDORO S.R.L. FRANTOI VENETI</b>	<b>21</b>	<b>B/65 - C/64</b>
821	REGGIANA GOURMET S.R.L.	22	B/49
822	REVISO D.O.O.	30	B/92
823	RICE DREAM S.R.L.	26	C/22
824	RICO CARNI S.R.L.	30	A/16
825	RIGENERA DI COSIMO DAMIANO SFRECOLA	30	D/79 - E/80
826	RINALDO FRANCO S.P.A.	30	E/44
827	RISO SCOTTI S.P.A.	30	C/16
828	RISO SCOTTI SNACK S.R.L.	25	C/25



**ma<sup>®</sup>ca**  
by **BolognaFiere**  
PRIVATE LABEL CONFERENCE AND EXHIBITION

BOLOGNA  
16-17  
GENNAIO  
2024  
30<sup>a</sup> EDIZIONE

PADIGLIONE 21 STAND B65 - C64



IL BUON GUSTO  
ITALIANO.

*Rete di Imprese  
Business Network*

N.	AZIENDA	PAD	STAND
829	RISPARMIO CASA	30	A/53 - B/54
830	RIUNIONE INDUSTRIE ALIMENTARI	29	D/23
831	RIVAMAR S.R.L.	22	C/8
832	ROBINO & GALANDRINO S.P.A.	30	F/21
833	ROELANDT N.V.	29	A/23
834	ROMAGNOLI F.LLI S.P.A.	29	E/71
835	ROMANAZZI FRUIT	29	B/56 - C/55
836	RONCADIN S.P.A. SB	22	B/91
837	ROSA ENZO & FIGLI S.R.L.	30	A/42
838	ROSSOGARGANO S.C.A.P.A.	25	B/79
839	ROTOFRESH ROTOCHF S.R.L.	30	E/35
840	ROUNDTABLE ON SUSTAINABLE PALM OIL (RSPO)	29	G/34
841	RUBINO CHEM S.R.L.	30	A/76
842	S.A.I. SOCIETÀ ALCOLI INDUSTRIALI S.P.A. (SAI/FALED GROUP)	30	F/72
843	S.I.A. SOCIETÀ ITALIANA ALIMENTI S.P.A.	25	B/15 - C/16
844	S'ATRA SARDIGNA SOCIETÀ COOPERATIVA AGRICOLA	29	B/56 - C/55
845	S&C - CONSORZIO DISTRIBUZIONE ITALIA	21	A/87 - B/86
846	SABELLI S.P.A.	25	B/29 - C/28
847	SAC S.P.A.	25	B/93
848	SACHSENMILCH LEPPERSDORF GMBH	21	A/19 - B/20
849	SACME S.P.A.	30	B/55 - C/56
850	SAGI S.R.L.	21	B/76
851	SALMON CLUB S.R.L.	22	B/12 - C/13
852	SALPA & CHERUBINI S.R.L.	25	B/76
853	SALUMERIA DI MONTE SAN SAVINO S.R.L. UNIPERSONALE	29	D/17
854	SALUMI BENVENUTI S.R.L.	22	A/92
855	SALUMI SIMONINI S.R.L. UNIPERSONALE	25	B/69 - C/68
856	SALUMIFICI GRANTERRE S.P.A.	29	C/32 - D/31
857	SALUMIFICIO F.LLI COATI S.P.A.	30	B/19 - C/20
858	SALUMIFICIO FRATELLI BERETTA S.P.A.	22	A/44 - B/45
859	SALUMIFICIO FRATELLI RIVA S.P.A.	21	B/7 - C/6
860	SALUMIFICIO M. BRUGNOLO S.R.L.	30	F/12
861	SALUMIFICIO MEC PALMIERI S.P.A.	25	A/51 - B/52
862	SALUMIFICIO SANDRI S.R.L.	25	C/13
863	SALUMIFICIO TRENTO S.R.L.	29	A/18
864	SALUMIFICIO VIANI S.R.L.	25	C/21
865	SALUMIFICIO VICENTINO S.R.L.	25	B/23 - C/22
866	SALUMIFICIO VOLPI S.P.A.	29	D/48 - E/47
867	SAMA S.P.A.	29	C/12
868	SAN DAN PROSCIUTTI S.R.L.	30	F/7
<b>869</b>	<b>SAN GIORGIO S.P.A.</b>	<b>21</b>	<b>B/65 - C/64</b>
870	SANGUEDOLCE S.R.L.	25	B/55
871	SANTANGELO GROUP S.R.L.	26	C/61
<b>872</b>	<b>SANTANGIOLINA LATTE FATTORIE LOMBARDE SOC. AGR. COOP.</b>	<b>21</b>	<b>B/65 - C/64</b>
873	SAORDELMAR S.R.L.	22	A/6 - B/7
874	SAPORI VERI S.R.L.	26	A/100 - B/97

N.	AZIENDA	PAD	STAND
875	SARCHIO S.P.A.	29	G/7
876	SC ECO WOOD S.R.L.	30	A/69
877	SCATOLIFICIO DEL GARDA S.P.A.	26	A/120 - B/117
878	SCHOLTUS SPECIAL PRODUCTS B.V.	25	A/99 - B/100
879	SCIURI S.R.L.	22	B/97
880	SEDA ITALY S.P.A.	26	A/112 - B/109
881	SEGATA S.P.A.	25	A/7 - B/8
882	SELEX GRUPPO COMMERCIALE S.P.A.	21	B/47 - C/46
883	SEMPLICE FOOD S.R.L.	22	B/8 - C/9
884	SEPTONA S.A.	30	F/59
885	SFERA S.R.L.	25	A/3
886	SFORNARTE	21	B/83 - C/86
887	SFRIDOO S.R.L.	28	D8
<b>888</b>	<b>SHOTS.IT</b>	<b>21</b>	<b>B/65 - C/64</b>
889	SICILY FOOD S.R.L.	25	B/35 - C/34
890	SIGNOR DATTERINO DI VEGETABLES BY BAYER	29	E/69
891	SIGNORBIO	25	A/121 - B/122
892	SIMONE GATTO S.R.L.	26	B/10
893	SINESPLAST S.R.L.	26	B/112 - C/113
894	SIPA INTERNATIONAL S.R.L.	29	A/17
895	SMEL S.R.L.	30	F/51
896	SMP S.R.L.	30	D/79 - E/80
897	SO PRONTO S.R.L.	21	C/63
898	SO'FISMA S.R.L.	30	A/12
899	SOAVE S.R.L.	21	B/37 - C/36
900	SOAVEGEL S.R.L.	21	B/37 - C/36
901	SOC. AGR. BIOFACTOR DI FAELLA GIOIA E C. S.A.S.	25	A/29
902	SOCADO S.R.L.	29	A/42 - B/41
903	SOCIETÀ AGRICOLA BIO HEAVEN	29	B/56 - C/55
904	SOCIETÀ AGRICOLA F.LLI SPERANZA S.S.	29	A/68
905	SOCIETÀ AGRICOLA MELAVÌ	29	F/68
906	SOCIETÀ PUBBLICITÀ EDITORIALE E DIGITALE S.P.A.	26	C/132
907	SOFFICI BONTÀ S.R.L.	30	F/26
908	SOFIDEL S.P.A.	30	A/31 - B/32
909	SOL.BAT. S.R.L.	30	B/96
910	SOLO ITALIA S.R.L.	29	D/58 - E/57
911	SOLUZIONI IMBALLAGGI ALIMENTARI S.R.L.	26	B/124 - C/123
912	SORÌ ITALIA S.R.L.	26	A/34
913	SPECIALITÀ DEI PICENI S.R.L. - BACCHETTI FOOD	29	D/56
914	SPREAFICO FRANCESCO & F.LLI S.P.A.	29	E/62
915	ST. JAMES SMOKEHOUSE (SCOTLAND) LTD	22	C/103
916	STELLA FOODS S.R.L.	22	B/2
917	STEREOFLEX.GROUP S.R.L.	26	B/142
<b>918</b>	<b>STERILTOM S.R.L.</b>	<b>21</b>	<b>B/65 - C/64</b>
919	STS INTERNATIONAL S.R.L.	30	C/79
920	SUNKISS HEALTHCARE(ZHEJIANG) CO., LTD.	30	F/92





<b>ma<sup>®</sup>ca</b> by <b>BolognaFiere</b> <small>PRIVATE LABEL CONFERENCE AND EXHIBITION</small>	<b>BOLOGNA</b> <b>16-17</b> <b>GENNAIO</b> <b>2024</b> <small>30<sup>th</sup> EDIZIONE</small>	 <b>IL BUON GUSTO ITALIANO.</b> <small>Rete di Imprese Business Network</small>
<b>PADIGLIONE 21 STAND B65 - C64</b>		

N.	AZIENDA	PAD	STAND
921	SUPERNOVA S.R.L.	29	C/42
922	SURGELATI MAGAZINE - PUBBLINDUSTRIA S.R.L.	21	B/101
923	SURGITAL S.P.A.	22	B/20 - C/21
924	SVAS BIOSANA S.P.A.	30	B/49
925	SVILA S.R.L.	29	B/48 - C/47
926	T & M TRADE & MARKETING S.R.L.	26	B/130 - C/129
927	TA-TUNG PLATOS PRECOCINADOS, S.L	30	F/6
928	TAMTAM S.R.L.	30	A/62
929	TARGET 2000 S.P.A.	29	C/56
930	TARTUFI & DELIZIE S.R.L.	29	G/36
931	TARTUFI JIMMY	26	A/20
932	TECNOFOODPACK S.P.A.	25	B/133
933	TEDALDI S.R.L.	25	B/101 - C/100
934	TEDESCO S.R.L.	26	C/54
935	TENTAMUS AGRIPARADIGMA S.R.L.	21	C/45
936	TENTAMUS ITALIA S.R.L.	21	C/45
937	TERRE DI ALTAMURA S.R.L.	29	E/20
938	TERRE E TRADIZIONI S.R.L.	29	G/21
939	TERREMERSE SOC. COOP.	21	C/11
940	TETRA PAK ITALIANA S.P.A.	21	A/43
941	THE BRIDGE S.R.L. SOCIETÀ UNIPERSONALE	29	G/11
942	TIZIANO DI NESTOLA TIZIANO	22	B/98
943	TO.DA. CAFFÈ S.R.L.	29	B/14 - C/13
944	TONIOLO CASEARIA S.P.A.	29	G/42
945	TONITTO 1939 S.P.A.	29	E/36
946	TONNIES FLEISCH ITALIA S.R.L.	21	A/29
947	TOP SINGLE SERVICE S.R.L.	25	B/5
948	TORREFAZIONE CAFFÈ SALOMONI S.R.L.	26	B/53
949	TORREFAZIONE LUCCHESI DEL CAFFÈ S.R.L.	21	C/23
950	TORRONIFICIO TORE DI TORE GESUINO & FIGLI S.N.C.	29	G/58
951	TORTELLINI SOVERINI S.R.L.	29	G/54
952	TORTI S.R.L.	29	A/62
953	TOSCA ITALY S.P.A.	29	E/63
954	TRADIZIONI S.R.L.	25	A/95
955	TRANSAVIA S.A.	21	B/92
956	TREVISANALAT S.P.A.	25	B/29 - C/28
957	TREVISANI PIETRO S.R.L.	29	A/26
958	TRITICUM FOOD S.R.L.	29	A/38 - B/37
959	TURCONI DISTRIBUZIONE S.R.L.	26	A/132 - B/129
960	TUSCANYA BAKERY	29	B/18 - C/17
961	ULTRAMAR CAFFÈ S.R.L.	29	A/24
962	UNICOQUE	29	B/69
963	UNIONE ITALIANA PER L'OLIO DI PALMA SOSTENIBILE	29	G/34
964	UNITED PETFOOD ITALIA S.R.L.	25	B/103
965	URAGME S.R.L.	30	B/47 - C/48
966	URBANI TARTUFI S.R.L.	29	E/8

N.	AZIENDA	PAD	STAND
967	V LABEL ITALIA	29	B/45
968	V.I.P. ITALIA S.R.L.	30	A/28
969	VALCOLATTE S.P.A.	29	B/54 - C/53
970	VALDIGRANO DI FLAVIO PAGANI S.R.L.	21	C/60
971	VALLE DEL DITTAINO SOC. COOP. AGRICOLA	22	C/62
972	VALLE FIORITA S.R.L.	25	B/75
973	VALLE SPLUGA S.P.A.	22	C/64
974	VALPIZZA S.R.L.	29	B/18 - C/17
975	VALSA GROUP S.P.A.	29	B/18 - C/17
976	VALVERBE SOC. COOP. AGR.	22	A/86 - A/84
977	VAMVALIS FOODS S.A.	26	C/77
978	VAN DELFT BISCUITS	30	B/3 - C/4
979	VANDEMOORTELE EUROPE NV (SEDE SECONDARIA ITALIA)	30	B/7 - C/8
980	VECCHIO VARZI S.R.L.	25	C/59
981	VÉGÉ RETAIL S.R.L. SOCIO UNICO	22	B/44 - C/45
982	VEGGIEMEAT GMBH	21	A/91
983	VELENOSI VINI	29	D/56
984	VERONI S.P.A.	29	B/17
985	VERSILFUNGO S.P.A.	21	A/1
986	VG ITALY S.R.L.	29	C/42
987	VI.P COOP. SOC. AGRICOLA	29	D/65
988	VICKY FOODS PRODUCTS S.L.U.	25	B/66
989	VIN NOVA S.R.L.	22	C/50
990	VINCENZO CAPUTO S.R.L.	21	B/87
991	VINDA PAPER (CHINA) CO., LTD.	30	F/80
992	VIRINNOVA S.R.L.	30	A/48
993	VIROSAC S.R.L.	30	B/71 - C/72
994	VIS INDUSTRIE ALIMENTARI S.P.A.	22	B/12 - C/13
995	VITAKRAFT ITALIA S.P.A.	25	A/107 - B/108
996	VOG CONSORZIO DELLE COOPERATIVE ORTOFRUTTICOLE DELL'ALTO ...	29	D/64
997	VOG PRODUCTS	22	A/76 - B/77
998	VOLANTINOPIÙ S.R.L.	29	F/62 - G/61
999	VOLMAR PACKAGING S.R.L.	26	C/116
1000	WADI EL NILE ITALIA S.R.L.	21	C/92
1001	WALCOR S.P.A.	26	B/90
1002	WEPA ITALIA S.R.L.	30	E/39 - F/40
1003	WI TRADE S.R.L.	30	B/39
1004	WOFCO (WORLDWIDE FISHING COMPANY)	25	C/94
1005	WOODTECH ITALIA S.R.L.	30	D/52
1006	WUHAN INNOVATION OUPAI TECHNOLOGY CO., LTD.	30	E/95
1007	XIAMEN JIAN AN FENG PACKING CO., LTD.	30	F/15
1008	XIAMEN PAK SHING IMP&EXP CO., LTD.	30	F/17
1009	XIAMEN WALLY BATH MANUFACTURE CO., LTD.	30	E/83
1010	XILO S.R.L.	22	C/91
1011	YANGZHOU DEXING IMPORT AND EXPORT CO., LTD.	30	F/94
1012	YOFIX PROBIOTICS LTD	29	C/1



*Tutto è più buono...*  
*dal 1868*  
*www.zuccato.it*



**maRca**  
by **BolognaFiere**  
PRIVATE LABEL CONFERENCE AND EXHIBITION

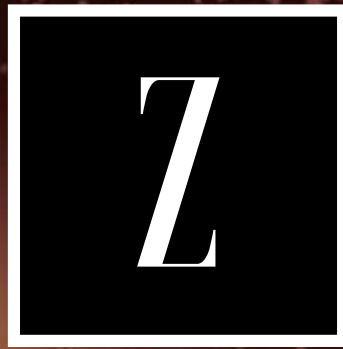
BOLOGNA  
16-17  
GENNAIO  
2024  
20ª EDIZIONE

PADIGLIONE 21 STAND B65 - C64

**IL BUON GUSTO  
ITALIANO.**  
*rete di imprese  
Business Network*

# ELENCO ESPOSITORI MARCA 2024

N.	AZIENDA	PAD	STAND
1013	ZAGHIS S.R.L. UNIPERSONALE	29	A/47
1014	ZANETTI S.P.A.	22	A/54 - B/55
1015	ZAROTTI S.P.A.	26	C/73
1016	ZERBINATI S.R.L.	21	C/50
<b>1017</b>	<b>ZERO+4 S.R.L.</b>	<b>21</b>	<b>B/65 - C/64</b>
1018	ZHEJIANG B.I. INDUSTRIAL CO.,LTD	30	E/79
1019	ZHEJIANG WATON HOME FURNISHINGS CORP. LTD.	30	E/99
1020	ZINI PRODOTTI ALIMENTARI S.P.A.	26	B/47
1021	ZOOMARK	28	E/11
<b>1022</b>	<b>ZUCCATO F.LLI S.R.L.</b>	<b>21</b>	<b>B/65 - C/64</b>



ZERO+4



**maRca**  
by **BolognaFiere**  
PRIVATE LABEL CONFERENCE AND EXHIBITION

BOLOGNA  
16-17  
GENNAIO  
2024  
27ª EDIZIONE

PADIGLIONE 21 STAND B65 - C64



IL BUON GUSTO  
ITALIANO.  
*rete di imprese  
Business Network*

# ELENCO ESPOSITORI MARCA 2024 PADIGLIONE 21

N.	AZIENDA	PAD	STAND
1	AGRICONSERVE REGA	21	B/83 - C/86
2	<b>AGRICOR S.R.L.</b>	<b>21</b>	<b>B/65 - C/64</b>
3	AGROMONTE - ROSSOCILIEGINO AGRICOLA S.R.L. SOCIETÀ ...	21	C/28
4	AL.CA. FOOD S.R.L.	21	C/90
5	ALBA TRAMEZZINI S.P.A.	21	C/31
6	ALCAR UNO S.P.A.	21	C/1
7	ALTASFERA ITALIA S.C.A.R.L.	21	C/5
8	AMPP - ASSOCIAZIONE PRODUTTORI PATATE	21	C/83
9	ARD	21	B/19 - C/18
10	ARIETE FATTORIA LATTE SANO S.P.A.	21	B/11 - C/12
11	ARTIGIANA GENOVESE S.R.L.	21	C/63
12	ASSEGNATARI ASSOCIATI ARBOREA S.C.A.P.A. SOCIETÀ BENEFIT	21	B/79
13	AZIENDA AGRICOLA NANNI MARCO	21	A/69
14	<b>AZIENDA AGRICOLA RIVA DI ROCCA</b>	<b>21</b>	<b>B/65 - C/64</b>
15	AZIENDE AGRICOLE SCYAVURU S.R.L.	21	C/27
16	AZIENDE CAMPOBASSO S.R.L.	21	C/65
17	BENCIVENGA S.R.L.	21	B/96
18	BERGI S.P.A.	21	C/17
19	BERTONCELLO INDUSTRIA ALIMENTARE S.R.L.	21	C/15
20	BIANCAFFÈ S.R.L.	21	A/93
21	<b>BISCOTTIFICIO DOMENICO MASCOLO S.R.L.</b>	<b>21</b>	<b>B/65 - C/64</b>
22	BM GASTRONOMIA S.R.L.	21	B/32
23	<b>BOVIS S.R.L.</b>	<b>21</b>	<b>B/65 - C/64</b>
24	BUCCI S.R.L.	21	B/83 - C/86
25	CAFFÈ CARRARO S.P.A.	21	A/51 - B/52
26	CAFFÈ TRINCA S.R.L.	21	A/85 - B/84
27	CARIANI GIULIANO	21	C/75
28	CASEIFICIO D&D S.A.S. DI DI CECCA LUIGI	21	B/91
29	<b>CASEIFICIO DEFENDI</b>	<b>21</b>	<b>B/65 - C/64</b>
30	<b>CASEIFICIO LONGO S.R.L.</b>	<b>21</b>	<b>B/65 - C/64</b>
31	CEREAL FOOD S.R.L. A SOCIO UNICO	21	B/89
32	<b>CERRETO S.R.L.</b>	<b>21</b>	<b>B/65 - C/64</b>
33	CESARE REGNOLI & FIGLIO S.R.L.	21	B/55 - C/54
34	CIAVOLINO ROMA INTERNATIONAL S.R.L.	21	C/24
35	CLAS S.P.A.	21	A/57
36	COMPAGNIA ITALIANA ALIMENTI BIOLOGICI E SALUTISTICI S.R.L.	21	B/44
37	CONSORZIO AGRIBOLOGNA S.C.A.	21	A/73 - B/74
38	COOP. LATTERIA VIPITENO SOC. AGR.	21	C/53
39	CORTILIA S.P.A. SOCIETÀ BENEFIT	21	A/65 - B/66
40	COSTA LIGURE	21	B/23
41	DALF S.R.L.	21	B/94
42	DAMIANO SPINA S.R.L.	21	A/95
43	<b>DELICATESSE S.P.A.</b>	<b>21</b>	<b>B/65 - C/64</b>
44	DELIZIE DI CALABRIA S.R.L.	21	C/49
45	DIA S.P.A.	21	A/77
46	EDITORIALE LARGO CONSUMO S.R.L.	21	C/89

N.	AZIENDA	PAD	STAND
47	EDIZIONI DM S.R.L.	21	C/97
48	EDIZIONI PUBBLICITÀ ITALIA S.R.L.	21	C/99
49	EDIZIONI TURBO S.R.L.	21	C/101
50	EXQUISA ITALIA S.R.L.	21	B/29
51	FABO S.I. S.R.L.	21	C/78
<b>52</b>	<b>FLO S.P.A.</b>	<b>21</b>	<b>B/65 - C/64</b>
53	FONTANA ERMES S.P.A.	21	C/40
54	FOOD S.R.L.	21	A/99
55	FRIGO-GEL S.R.L.	21	B/99
<b>56</b>	<b>FUMAGALLI INDUSTRIA ALIMENTARI S.P.A.</b>	<b>21</b>	<b>B/65 - C/64</b>
57	GE.CA. LEGUMI S.P.A.	21	C/80
58	GRANAROLO S.P.A.	21	B/41
59	GRANATA ANTONIO & CO. S.R.L.	21	A/61
60	GRILLIAMO S.R.L.	21	A/29
61	I FRATELLI EMILIANI S.P.A.	21	A/37 - B/38
62	IDM SÜDTIROL - ALTO ADIGE	21	C/53
63	IFEX ITALIAN FOOD EXCELLENCE	21	A/25 - B/26
<b>64</b>	<b>IL BUON GUSTO ITALIANO - RETE DI IMPRESE</b>	<b>21</b>	<b>B/65 - C/64</b>
65	IN.AL.PI. S.P.A.	21	A/5 - B/6
66	ISIK TARIM URUNIERI SANAYIVE TICARET A.S	21	C/94
67	ITALCARCIOFI S.R.L.	21	B/78
<b>68</b>	<b>L'APE DI GARDIN S.R.L.</b>	<b>21</b>	<b>B/65 - C/64</b>
69	L'ASCOLANA S.R.L.	21	B/59
<b>70</b>	<b>LA CONTADINA SOC. COOP. A R.L.</b>	<b>21</b>	<b>B/65 - C/64</b>
71	LA LINEA VERDE SOCIETÀ AGRICOLA S.P.A.	21	A/47 - B/48
72	LA MARCHESA SOC. COOP. AGRICOLA	21	B/70
<b>73</b>	<b>LA PIZZERIA S.R.L.</b>	<b>21</b>	<b>B/65 - C/64</b>
74	LAEMMEGROUP S.R.L.	21	C/45
<b>75</b>	<b>LATTEBUSCHE S.C.A.</b>	<b>21</b>	<b>B/65 - C/64</b>
<b>76</b>	<b>LUIGI LAZZARIS &amp; FIGLIO S.R.L.</b>	<b>21</b>	<b>B/65 - C/64</b>
77	MAGELLANO FOOD AGENCY S.R.L.	21	B/92
<b>78</b>	<b>MANIVA S.P.A.</b>	<b>21</b>	<b>B/65 - C/64</b>
79	MK S.R.L.	21	C/45
80	MOLINO COSMA S.R.L.	21	A/79
81	MONTALBANO AGRICOLA ALIMENTARE TOSCANA S.P.A.	21	C/22
82	NATURA NUOVA	21	B/44
83	NEW BUSINESS MEDIA S.R.L.	21	C/91
84	NEW FACTOR S.P.A.	21	B/58
85	OLEARIA CLEMENTE S.R.L.	21	B/51
86	OLEIFICIO R.M. S.P.A.	21	C/23
87	ORTONUOVO S.R.L.	21	C/71
<b>88</b>	<b>PAGNAN S.R.L.</b>	<b>21</b>	<b>B/65 - C/64</b>
89	PASTIFICIO ARTIGIANO MENINI DAL 1960	21	C/63
<b>90</b>	<b>PASTIFICIO AVESANI S.R.L.</b>	<b>21</b>	<b>B/65 - C/64</b>
91	PASTIFICIO BOLOGNESE	21	C/58
92	PASTIFICIO DEI PRAI S.R.L.	21	C/21



IL TUO PUNTO DI

SVOLTA  
SVOLTA  
SVOLTA  
SVOLTA  
SVOLTA

**maRca**  
by **BolognaFiere**  
PRIVATE LABEL CONFERENCE AND EXHIBITION

BOLOGNA  
16-17  
GENNAIO  
2024  
20ª EDIZIONE

IL BUON GUSTO  
ITALIANO.  
Rete di imprese  
Business Network

PADIGLIONE 21 STAND B65 - C64

shots.

# ELENCO ESPOSITORI MARCA 2024 PADIGLIONE 21

N.	AZIENDA	PAD	STAND
93	<b>PATA S.P.A.</b>	<b>21</b>	<b>B/65 - C/64</b>
94	PEGASO MANAGEMENT S.R.L.	21	C/45
95	PROSCIUTTO PANNONICO D.O.O.	21	B/99
96	<b>REDORO S.R.L. FRANTOI VENETI</b>	<b>21</b>	<b>B/65 - C/64</b>
97	S&C - CONSORZIO DISTRIBUZIONE ITALIA	21	A/87 - B/86
98	SACHSENMILCH LEPPERSDORF GMBH	21	A/19 - B/20
99	SAGI S.R.L.	21	B/76
100	SALUMIFICIO FRATELLI RIVA S.P.A.	21	B/7 - C/6
101	<b>SAN GIORGIO S.P.A.</b>	<b>21</b>	<b>B/65 - C/64</b>
102	<b>SANTANGIOLINA LATTE FATTORIE LOMBARDE SOC. AGR. COOP.</b>	<b>21</b>	<b>B/65 - C/64</b>
103	SELEX GRUPPO COMMERCIALE S.P.A.	21	B/47 - C/46
104	SFORNARTE	21	B/83 - C/86
105	SO PRONTO S.R.L.	21	C/63
106	SOAVE S.R.L.	21	B/37 - C/36
107	SOAVEGEL S.R.L.	21	B/37 - C/36
108	<b>STERILTOM S.R.L.</b>	<b>21</b>	<b>B/65 - C/64</b>
109	SURGELATI MAGAZINE - PUBBLINDUSTRIA S.R.L.	21	B/101
110	TENTAMUS AGRIPARADIGMA S.R.L.	21	C/45
111	TENTAMUS ITALIA S.R.L.	21	C/45
112	TERREMERSE SOC. COOP.	21	C/11
113	TETRA PAK ITALIANA S.P.A.	21	A/43
114	TONNIES FLEISCH ITALIA S.R.L.	21	A/29
115	TORREFAZIONE LUCCHESI DEL CAFFÈ S.R.L.	21	C/23
116	TRANSAVIA S.A.	21	B/92
117	VALDIGRANO DI FLAVIO PAGANI S.R.L.	21	C/60
118	VEGGIEMEAT GMBH	21	A/91
119	VERSILFUNGO S.P.A.	21	A/1
120	VINCENZO CAPUTO S.R.L.	21	B/87
121	WADI EL NILE ITALIA S.R.L.	21	C/92
122	ZERBINATI S.R.L.	21	C/50
123	<b>ZERO+4 S.R.L.</b>	<b>21</b>	<b>B/65 - C/64</b>
124	<b>ZUCCATO F.LLI S.R.L.</b>	<b>21</b>	<b>B/65 - C/64</b>

# ELENCO ESPOSITORI MARCA 2024 PADIGLIONE 22

N.	AZIENDA	PAD	STAND
1	ACETIFICIO CARANDINI EMILIO S.P.A.	22	C/71
2	ACETIFICIO MARCELLO DE NIGRIS S.R.L.	22	B/18 - C/19
3	ALCASS S.P.A.	22	B/78 - C/79
4	ANTAAR&S S.P.A.	22	C/37
5	APPETAIS ITALIA S.P.A.	22	B/78 - C/79
6	ARC EN CIEL SOC.	22	B/1
7	BALVITEN GLUTENFREE SP. ZO. O. SP. K.	22	C/20
8	BAULI GROUP - F.B.F. S.P.A.	22	B/34 - C/33
9	BERTAGNI 1882 S.P.A.	22	A/90
10	BERTONCELLO S.R.L.	22	B/49
11	BEVI PIÙ NATURALE S.R.L.	22	A/6 - B/7
12	BIBITE POLARA S.R.L.	22	A/56
13	BIOL ITALIA ASSOCIAZIONE PRODUTTORI BIOLOGICI	22	B/85 - B/87 -
14	BOREAL ARTIK SL	22	C/90
15	BRUNELLO DOMENICO S.R.L.	22	A/68 - B/69
16	CA.FORM S.R.L.	22	C/42
17	CARREFOUR ITALIA	22	B/24 - C/25
18	CHRISTANELL GMBH	22	B/72
19	CIOCCOLAMI S.R.L. CON SOCIO UNICO	22	C/1
20	CLECA S.P.A.	22	C/39
21	COMPAGNIA MERCANTILE D'OLTREMARE S.R.L.	22	B/93
22	CONSORZIO PESCATORI DI GORO SOC. COOP. O.P.	22	C/7
23	CRUSTA C	22	C/3
24	DAF-AL S.R.L. - CONSORZIO PIACENZA ALIMENTARE	22	C/77
25	DALLA COSTA ALIMENTARE S.R.L.	22	A/84
26	DE ANGELIS FOOD S.P.A.	22	A/6 - B/7
27	DE PAOLI LUIGI & FIGLI S.P.A.	22	B/25
28	DECÒ ITALIA S.C.A.R.L.	22	B/60 - C/61
29	DH DISTRIBUZIONE HORECA - TUTTOPRESS EDITRICE	22	C/94
30	DOLCEZZE SAVINI S.R.L.	22	A/102
31	EFFELLE PESCA S.R.L.	22	C/28
32	EMME GEL S.R.L. CON SOCIO UNICO	22	A/28 - B/29
33	EMMEFOOD S.R.L.	22	A/6 - B/7
34	ESSEGEL S.R.L.	22	C/73
35	EUROFISHMARKET S.R.L.	22	A/96
36	EUROSUD CATALDI S.R.L.	22	B/85
37	F.LLI FRANCOLI S.P.A.	22	C/97
38	FABIO RUSSO S.R.L. MEDIA & TRADE CONSULTING	22	A/94
39	FARMA & CO. S.R.L.	22	B/78 - C/79
40	FARMO S.P.A.	22	B/71
41	FINPESCA S.P.A.	22	A/2
42	FIORE 1827 S.R.L.	22	A/102
43	FIorentini ALIMENTARI S.P.A.	22	A/38 - B/39
44	FIORITAL S.P.A. CON SOCIO UNICO	22	C/24
45	FOOD VALLEY S.R.L.	22	A/6 - B/7
46	FUCHS J. S.R.L.	22	A/76 - B/77

# ALIMENTANDO

IL PERIODICO DEL SETTORE ALIMENTARE



**SALUMI  
&CONSUMI**



**FORMAGGI  
&CONSUMI**



**DOLCISALATI  
&CONSUMI**



**VINI  
&CONSUMI**



**GROCERY  
&CONSUMI**



**CARNI  
&CONSUMI**



**ORTOFRUTTA  
&CONSUMI**



**SALUMI  
&TECNOLOGIE**



**FORMAGGI  
&TECNOLOGIE**

[www.alimentando.info](http://www.alimentando.info) | [www.tespi.net](http://www.tespi.net)

# ELENCO ESPOSITORI MARCA 2024 PADIGLIONE 22

N.	AZIENDA	PAD	STAND
47	GEA INDUSTRIE ALIMENTARI S.R.L.	22	C/78
48	GELATI ROYAL S.A.S.	22	B/86
49	GOLDSTEIG KÄSEREIEN BAYERWALD GMBH	22	B/19
50	GOURMET ITALIAN FOOD S.P.A.	22	A/48
51	GUSTIBUS ALIMENTARI S.R.L.	22	B/68 - C/69
52	HANDL TYROL GMBH	22	B/72
53	HAUBI'S ITALIA S.R.L.	22	B/64 - C/65
54	ICE CREAM FACTORY ITALY S.R.L. S.U.	22	B/56 - C/57
55	IDM SÜDTIROL - ALTO ADIGE	22	A/76 - B/77
56	IGOR S.R.L.	22	B/38
57	IL PANARO FOOD S.R.L.	22	C/93
58	IL PASTAIO DI MAFFEI S & C. S.R.L.	22	B/73
59	INDUSTRIE ROLLI ALIMENTARI S.P.A.	22	B/32 - C/31
60	ITALPEPE 2 S.R.L.	22	A/40 - B/41
61	ITALPESCA S.A.S.	22	C/87
62	KIOENE S.P.A. A SOCIO UNICO	22	B/48 - C/49
63	KOFLER DELIKATESSEN S.R.L.	22	A/76 - B/77
64	LA DORIA S.P.A.	22	B/52 - C/53
65	LA SALTIDOR S.R.L.	22	B/90
66	LA TRINACRIA DALLI CARDILLO S.P.A.	22	B/84 - C/85
67	LABORATORIO ALIMENTARE CECCHIN ANDREA E CARLO S.R.L.	22	C/84
68	LATTE CARSO S.P.A.	22	A/72
69	LATTE MONTAGNA ALTO ADIGE SOC. AGR. COOP.	22	A/76 - B/77
70	LE BONTÀ S.R.L.	22	B/28 - C/29
71	LEPORE MARE S.P.A.	22	C/4
72	LOFRESE S.P.A.	22	B/87
73	MEC S.P.A. INDUSTRIA ALIMENTARE CARNI	22	A/60 - B/61
74	MENDELSPECK S.R.L.	22	B/33
75	MIGLIORI ASCOLI PICENO S.R.L.	22	C/72
76	MOBILPESCA SURGELATI S.R.L.	22	C/12
77	MOLINO CASILLO S.P.A. SOCIETÀ BENEFIT	22	B/92
78	MONDEK SRL	22	A/98
79	MOTTA S.A.S.	22	A/18
80	MOTTA S.R.L.	22	C/56
81	NICOLA PANTALEO S.P.A.	22	A/24
82	NUOVA ILTA S.R.L.	22	A/70
83	OMIROS DAIRY INDUSTRY SA	22	B/96
84	OP DEL PESCE BENEFIT S.C. A R.L.	22	C/16
85	PANIFICIO INDUSTRIALE SANDRO STACCHIOTTI S.R.L.	22	B/6
86	PASTIFICIO ARTIGIANALE LEONARDO CARASSAI S.R.L.	22	B/8 - C/9
87	PASTIFICIO FRANCESCO ABATIANNI S.R.L.	22	B/95
88	PASTIFICIO REGAL S.R.L.	22	A/6 - B/7
89	PASTIFICIO STROPPIA S.R.L.	22	B/8 - C/9
90	PIANETA ALIMENTARE S.R.L.	22	C/70
91	PIAVETTINI S.R.L.	22	C/2
92	PONTE REALE S.R.L.	22	A/32

# ELENCO ESPOSITORI MARCA 2024 PADIGLIONE 22

N.	AZIENDA	PAD	STAND
93	PUMA CONSERVE S.R.L.	22	B/57
94	QUATTROEMME S.N.C. F.LLI MINISCHETTI	22	B/95
95	RAVIOLIFICIO POKER S.R.L. DI C. & B.	22	A/6 - B/7
96	REGGIANA GOURMET S.R.L.	22	B/49
97	RIVAMAR S.R.L.	22	C/8
98	RONCADIN S.P.A. SB	22	B/91
99	SALMON CLUB S.R.L.	22	B/12 - C/13
100	SALUMI BENVENUTI S.R.L.	22	A/92
101	SALUMIFICIO FRATELLI BERETTA S.P.A.	22	A/44 - B/45
102	SAORDELMAR S.R.L.	22	A/6 - B/7
103	SCIURI S.R.L.	22	B/97
104	SEMPLICE FOOD S.R.L.	22	B/8 - C/9
105	ST. JAMES SMOKEHOUSE (SCOTLAND) LTD	22	C/103
106	STELLA FOODS S.R.L.	22	B/2
107	SURGITAL S.P.A.	22	B/20 - C/21
108	TIZIANO DI NESTOLA TIZIANO	22	B/98
109	VALLE DEL DITTAINO SOC. COOP. AGRICOLA	22	C/62
110	VALLE SPLUGA S.P.A.	22	C/64
111	VALVERBE SOC. COOP. AGR.	22	A/86 - A/84
112	VÉGÉ RETAIL S.R.L. SOCIO UNICO	22	B/44 - C/45
113	VIN NOVA S.R.L.	22	C/50
114	VIS INDUSTRIE ALIMENTARI S.P.A.	22	B/12 - C/13
115	VOG PRODUCTS	22	A/76 - B/77
116	XILO S.R.L.	22	C/91
117	ZANETTI S.P.A.	22	A/54 - B/55

# ELENCO ESPOSITORI MARCA 2024 PADIGLIONE 25

N.	AZIENDA	PAD	STAND
1	ABAFOODS S.R.L. CON UNICO SOCIO	25	C/55
2	ACETIFICIO ANDREA MILANO S.R.L.	25	B/20
3	ACETIFICIO MENGAZZOLI S.N.C	25	B/81
4	ACETIFICIO VARVELLO S.R.L.	25	B/46
5	AGRI CONSERVE S.R.L.	25	C/6
6	ALEJANDRO MIGUEL S.L.	25	A/59
7	ALFI S.R.L.	25	A/15
8	AMICI ATOS DI AMICI DANIELE E C. S.N.C.	25	C/108
9	AROMATICA S.R.L.	25	A/59
10	ARTE BIANCA	25	A/49 - B/50
11	ARTIGIANI PASTAI BONDI S.R.L.	25	B/41 - C/40
12	ASIAGO FOOD S.P.A.	25	C/41
13	ATLANTE S.R.L.	25	C/74
14	BAYERNLAND S.R.L.	25	A/37 - B/38
15	BECHÈR S.P.A.	25	B/23 - C/22
16	BEFOOD S.R.L.	25	C/104
17	BIO ITALY NATURE S.R.L.	25	B/97
18	BIOPAP S.R.L.	25	C/119
19	BISCOPAN S.R.L.	25	C/29
20	BISCOTTI GULLON S.R.L.	25	A/65
21	BISCUIT S.R.L.	25	C/63
22	BONAZZA S.P.A.	25	B/23 - C/22
23	BONOLIO S.R.L.	25	A/45
24	BOTTEGA DI SICILIA S.R.L.	25	A/73 - B/74
25	BURGO RECYCLING	25	C/142
26	BUSTI FORMAGGI S.P.A.	25	A/19
27	C.C.M. COOPERATIVA CARTAI MODENESE	25	A/127 - B/128
28	CARTEX S.R.L.	25	A/127 - B/128
29	CARTOINDUSTRIA	25	B/143
30	CASALASCO SOCIETÀ AGRICOLA S.P.A.	25	B/93
31	CASEARIA DI SANT'ANNA	25	A/75
32	CASEIFICIO PREZIOSA S.R.L.	25	A/31
33	CASEIFICIO PRINCIPE S.R.L.	25	C/38
34	CAV. UMBERTO BOSCHI S.P.A.	25	B/3
35	CDD S.P.A.	25	A/99 - B/100 -
36	COMEX BAKERY S.L.U. (GRUPPO ANITIN)	25	B/58
37	COMPAC S.R.L.	25	B/113 - C/112
38	CONAL FOOD S.R.L. (SALUMI DEL CASTELLO)	25	C/1
39	CONSERVAS MEDIMER S.L.	25	B/82
40	CONSERVE ITALIA SOC. COOP. AGRICOLA	25	B/61 - C/60
41	CONSERVIERA ADRIATICA S.P.A.	25	B/15 - C/16
42	COOP ITALIA S.C.	25	B/51 - C/50
43	COPTIP INDUSTRIE GRAFICHE SOC. COOP.	25	A/127 - B/128
44	CSQA CERTIFICAZIONI S.R.L.	25	C/9
45	DECO INDUSTRIE S.C.P.A.	25	B/45 - C/44
46	DELIZIA S.P.A.	25	B/11 - C/12

# ELENCO ESPOSITORI MARCA 2024 PADIGLIONE 25

N.	AZIENDA	PAD	STAND
47	DESPAR ITALIA S.C.A R.L.	25	A/25 - B/26
48	DI COSTA S.P.A.	25	A/69 - B/70
49	DIANO CASEARIA S.P.A.	25	A/5 - B/6
50	DÖHLER NUTRAFOOD S.R.L.	25	A/21
51	DOMENICO DE LUCIA S.P.A.	25	B/39
52	DR. KLAUS KARG KG	25	B/58
53	EMILIANA CONSERVE	25	B/93
54	ERBA VITA GROUP S.P.A.	25	B/30
55	ETIC.A S.R.L.	25	B/124
56	EVERTON S.P.A.	25	C/54
57	F.LLI POLLI S.P.A.	25	B/32
58	FI-PLAST S.R.L.	25	B/136
59	FILENI ALIMENTARE S.P.A.	25	B/101 - C/100
60	FILOTEA EXPERIENCE SOC. COOP.	25	A/89
61	FIORE DI PUGLIA S.R.L.	25	A/59
62	FLEXOPACK S.R.L.	25	B/137 - C/136
63	FOOD SERVICE S.R.L. UNIPERSONALE	25	C/77
64	FORNO DA RE S.R.L.	25	C/79
65	FRESCOLAT S.R.L.	25	B/85
66	FRUTTAGEL S.C.P.A.	25	B/45 - C/44
67	GASTRONOMIA PICCININI SAPORI DELLA COLLINA S.R.L.	25	C/5
68	GASTRONOMICA ROSCIO S.R.L.	25	C/19
69	GI.LOVESI S.R.L. GLI ARTIGIANI DELLA BONTÀ	25	B/1
70	GIAGUARO S.P.A.	25	C/83
71	GIPACK S.R.L.	25	C/109
72	GL - INDUSTRY S.P.A.	25	C/49
73	GOINWEB.COM S.R.L. UNIPERSONALE - EDITORE DI INFOPACKAGING.I...	25	C/135
74	GRUPPO PAC S.C.A.R.L.	25	B/139 - C/138
75	GUILLIN ITALIA S.P.A.	25	A/137 - B/138
76	H. & J. BRÜGGEN KG	25	A/57
77	HAPPY S.R.L.	25	C/111
78	HOT FORM S.R.L.	25	B/129 - C/128
79	HYBLA CONSERVE SOC. AGR. S.R.L.	25	C/3
80	IACOPLASTICA S.P.A.	25	B/123 - C/122
81	IL DOGE S.R.L.	25	C/125
82	IL PESTO DI PRÀ DI BRUZZONE E FERRARI S.R.L.	25	C/67
83	INCENTIVE PROMOMEDIA S.R.L.	25	C/71
84	INTERNATIONAL PAPER ITALIA S.R.L.	25	A/109 - B/110
85	ITALIAN GREEN BAKERY	25	C/37
86	KOLLMAX KFT	25	B/107 - C/106
87	KRÜGER GMBH & CO. KG	25	B/58
88	L'ESAGONO ALIMENTARI S.R.L.	25	A/59
89	LA CIBO S.R.L.	25	A/1
90	LAITA ITALIA S.R.L.	25	C/88
91	LANDINI GIUNTINI S.P.A.	25	B/107 - C/106
92	LANTMANNEN AXA	25	C/92



# ELENCO ESPOSITORI MARCA 2024 PADIGLIONE 25

N.	AZIENDA	PAD	STAND
93	LATTERIA DI SOLIGO SOCIETÀ AGRICOLA COOPERATIVA	25	B/14
94	LIFE PLANET PACKAGING S.R.L.	25	C/137
95	LIFE S.P.A.	25	A/79 - B/80
96	LIZZI S.R.L.	25	A/11 - B/12
97	LUDWIG SCHOKOLADE GMBH & CO. KG	25	B/58
98	MAGIC S.P.A.	25	C/132
99	MANCUSO VINCENZO & C. S.R.L.	25	B/33 - C/32
100	MARR S.P.A.	25	A/85 - B/86
101	MASSINELLI S.R.L.	25	A/135
102	MAXPLAST S.R.L.	25	A/123
103	MAZZONI S.P.A.	25	A/81
104	MOLINO RIVA S.R.L.	25	B/96
105	MONGE & C. S.P.A.	25	A/93 - B/94
106	MOWI ITALIA S.R.L.	25	A/43 - B/44
107	NASHIDAY	25	A/101 - B/102
108	NATURALLY MADE OF ITALY S.R.L.	25	B/22
109	NE&A S.R.L.	25	C/117
110	NEOTRON S.P.A.	25	B/2
111	NERI INDUSTRIA ALIMENTARE S.P.A.	25	B/89
112	NESPAK S.P.A.	25	A/137 - B/138
113	NOVA FUNGHI S.R.L.	25	B/90
114	OLIO RIBATTI S.A.S. DI DE PALMA CATALDO & C.	25	B/109
115	ORTO D'AUTORE S.R.L. SOC. AGRICOLA	25	C/45
116	PAMPASPET S.L.	25	C/84
117	PASTELERIA INDUSTRIAL MONTE TURIA S.A.	25	B/58
118	PASTIFICIO LA LANTERNA S.R.L.	25	B/71 - C/70
119	POGGI PACK S.R.L. UNIPERSONALE	25	C/127
120	POOL PACK S.R.L.	25	A/113 - B/114
121	PRO-GEST S.P.A.	25	B/119 - C/118
122	PROMOSHOPS.IT S.R.L.	25	C/103
123	RISO SCOTTI SNACK S.R.L.	25	C/25
124	ROSSOGARGANO S.C.A.P.A.	25	B/79
125	S.I.A. SOCIETÀ ITALIANA ALIMENTI S.P.A.	25	B/15 - C/16
126	SABELLI S.P.A.	25	B/29 - C/28
127	SAC S.P.A.	25	B/93
128	SALPA & CHERUBINI S.R.L.	25	B/76
129	SALUMI SIMONINI S.R.L. UNIPERSONALE	25	B/69 - C/68
130	SALUMIFICIO MEC PALMIERI S.P.A.	25	A/51 - B/52
131	SALUMIFICIO SANDRI S.R.L.	25	C/13
132	SALUMIFICIO VIANI S.R.L.	25	C/21
133	SALUMIFICIO VICENTINO S.R.L.	25	B/23 - C/22
134	SANGUEDOLCE S.R.L.	25	B/55
135	SCHOLTUS SPECIAL PRODUCTS B.V.	25	A/99 - B/100
136	SEGATA S.P.A.	25	A/7 - B/8
137	SFERA S.R.L.	25	A/3
138	SICILY FOOD S.R.L.	25	B/35 - C/34

# ELENCO ESPOSITORI MARCA 2024 PADIGLIONE 25

N.	AZIENDA	PAD	STAND
139	SIGNORBIO	25	A/121 - B/122
140	SOC. AGR. BIOFACTOR DI FAELLA GIOIA E C. S.A.S.	25	A/29
141	TECNOFOODPACK S.P.A.	25	B/133
142	TEDALDI S.R.L.	25	B/101 - C/100
143	TOP SINGLE SERVICE S.R.L.	25	B/5
144	TRADIZIONI S.R.L.	25	A/95
145	TREVISANALAT S.P.A.	25	B/29 - C/28
146	UNITED PETFOOD ITALIA S.R.L.	25	B/103
147	VALLE FIORITA S.R.L.	25	B/75
148	VECCHIO VARZI S.R.L.	25	C/59
149	VICKY FOODS PRODUCTS S.L.U.	25	B/66
150	VITAKRAFT ITALIA S.P.A.	25	A/107 - B/108
151	WOFCO (WORLDWIDE FISHING COMPANY)	25	C/94

N.	AZIENDA	PAD	STAND
1	A RICCHIGIA S.R.L.	26	C/57
2	ADRA S.R.L.	26	C/3
3	ALMAS S.R.L.	26	A/88
4	AM ETICHETTE S.R.L.	26	C/143
5	AMBROSINI CARNI S.R.L.	26	A/8 - B/7
6	AMBROSINI HOLDING S.R.L.	26	A/8 - B/7
7	ANTONIO SADA & FIGLI S.P.A.	26	B/102 - C/103
8	APICOLTURA CASENTINESE S.R.L.	26	A/40 - B/37
9	ARTI GRAFICHE REGGIANI S.R.L.	26	A/140
10	ATLANTIC TRADE LTD	26	C/52
11	ATTIANESE S.P.A.	26	B/19
12	BERTOLINI GROUP S.R.L.	26	C/66
13	BISCOTTIFICIO VERONA S.R.L.	26	C/82
14	BOUVARD ITALIA S.P.A.	26	C/62
15	BRESAOLE PINI S.R.L.	26	B/14 - C/15
16	CAFFÈ BARBARO NAPOLI	26	A/104 - B/101
17	CAGLI PLAST S.R.L.	26	B/142
18	CALUGI S.R.L.	26	A/4
19	CASA DEL DOLCE S.P.A.	26	A/90
20	CASANOVA FOOD S.R.L.	26	C/1
21	CASEIFICIO VAL D'APSA DI MATTEI MARIA GRAZIA & C. S.N.C.	26	C/36
22	CENTRO AGROALIMENTARE ROMA C.A.R. S.C.P.A.	26	C/18
23	CENTRO QUALITÀ CARTA - LUCENSE	26	B/140
24	CENTRO VENETO FORMAGGI S.R.L.	26	A/62 - B/59
25	CEPLAST S.P.A.	26	A/126 - B/123
26	CEREALITALIA I.D. S.P.A.	26	B/28 - C/29
27	CI.PLAST S.R.L.	26	B/138
28	CLAI S.C.A.	26	B/44 - C/45
29	CLOE S.R.L.	26	A/80 - B/77
30	COGRAF S.R.L.	26	C/100
31	COMPLAST TRADE S.P.A.	26	B/120 - C/119
32	CONSORZIO C3	26	B/24 - C/25
33	CONSORZIO CORALIS	26	A/70 - B/69
34	COSTADORO S.P.A. SOCIETÀ BENEFIT	26	B/1
35	CRISPO S.R.L.	26	C/91
36	CSI S.P.A.	26	C/94
37	D.T.S. DOLCIARIA S.R.L.	26	A/56
38	D'AMBRUOSO FRANCESCO S.R.L.	26	C/12
39	D'AUCY ITALIA S.R.L.	26	B/72
40	DEL COLLE S.R.L.	26	B/56
41	DELL'OCA S.R.L.	26	C/139
42	DI LEO PIETRO S.P.A.	26	C/28
43	DIEMME FOOD S.R.L.	26	C/11
44	DILMOOR S.P.A.	26	C/39
45	DINO CORSINI S.R.L.	26	C/83
46	DOLCE BONTÀ S.R.L.	26	C/79

# ELENCO ESPOSITORI MARCA 2024 PADIGLIONE 26

N.	AZIENDA	PAD	STAND
47	DOLCIARIA AMBROSIANA S.R.L.	26	A/16 - B/13
48	DOLFIN S.P.A.	26	A/74 - B/71
49	EAT MEAT S.R.L.	26	A/46 - B/43
50	ERRE-CI-A S.P.A.	26	C/106
51	ESSEOQUATTRO S.P.A.	26	A/106 - B/103
52	EUROVO S.R.L.	26	B/48 - C/49
53	FANTINI S.R.L.	26	B/143
54	FEMAL S.R.L.	26	B/142
55	FERRARINI S.P.A.	26	B/14 - C/15
56	FIMAT S.R.L.	26	B/134
57	FONTANETO S.R.L.	26	A/66
58	FRATELLI MANTOVA SINCE 1905	26	A/2
59	FREDDI DOLCIARIA S.P.A.	26	B/82
60	FROLSI S.R.L.	26	A/50
61	G7 S.R.L.	26	C/42
62	GALLONI S.P.A.	26	C/6
63	GASTRONOMIA EFFEPI S.R.L.	26	C/66
64	GELOPACK S.R.L.	26	B/142
65	GEOMATH GMBH	26	B/144
66	GESTAL 2000 S.R.L.	26	C/9
67	GHELFI ONDULATI S.P.A.	26	B/137
68	GMF OLIVIERO F.LLI S.R.L.	26	B/84 - C/85
69	GOF HUNGARY KFT.	26	C/11
70	GOLDGEL S.R.L.	26	C/7
71	GR.A.M.M. S.R.L.	26	A/42 - B/39
72	GRAFICHE MERCURIO S.P.A.	26	A/124
73	GRUPPO LO CONTE	26	B/38
74	ICAM S.P.A.	26	B/87
75	IL CIAMBELLONE DI GARGANI S.R.L.	26	B/2
76	IL FORNAIO DEL CASALE S.P.A.	26	B/85
77	ILIP S.R.L.	26	A/116 - B/113
78	IMB S.P.A.	26	B/116 - C/117
79	INDUSTRIA ALIMENTARE FERRARO S.R.L. - SOCIO UNICO	26	B/31
80	INDUSTRIA DOLCIARIA CAROLLO S.R.L.	26	B/60
81	INGROSS LEVANTE S.P.A.	26	B/96 - C/97
82	ISTRIA FOOD S.R.L.	26	C/52
83	ITALIANA CONFETTI S.R.L.	26	C/74
84	KEMIPLAST FLEXIBLE PACKAGING	26	B/121
85	KENMARE S.R.L.	26	C/120
86	KOMETA ITALIA S.R.L.	26	C/48
87	L'ALBERO DEL PANE S.R.L.	26	C/54
88	LA COLLINA TOSCANA S.P.A.	26	B/63
89	LA GALVANINA S.P.A.	26	A/58 - B/55
90	LA GIOIA BELLA S.R.L.	26	A/14 - B/11
91	LATTERIA E CASEIFICIO MORO S.R.L.	26	C/67
92	LATTERIA SORESINA SOC. COOP. AGRICOLA	26	A/26 - B/25

N.	AZIENDA	PAD	STAND
93	LATTERIE VICENTINE S.C.A.	26	A/62 - B/59
94	LEKKERLAND ITALIA S.C. A R.L.	26	A/86 - B/83
95	LIKING S.P.A.	26	A/90
96	LINEPACK S.R.L.	26	C/108
97	LINPAC PACKAGING VERONA S.R.L.	26	B/135
98	LITOGRAFICA FORNAROLI	26	B/134
99	LPM GROUP S.P.A.	26	B/142
100	LUCIA MARIA MELCHIORI S.R.L.	26	C/78
101	LUTOSA ITALIA S.R.L.	26	B/76
102	M.P.M. S.R.L.	26	A/110
103	MAINA PANETTONI S.P.A.	26	B/78
104	MARTINUCCI S.R.L.	26	B/66
105	MD S.P.A.	26	B/52 - C/53
106	MENZ&GASSER S.P.A.	26	B/88 - C/89
107	MÉRIEUX NUTRSCIENCES (CHELAB S.R.L.)	26	A/96
108	MIGLIORATI FABRIZIO S.R.L.	26	B/98 - C/99
109	MOLINO NALDONI S.R.L.	26	B/44 - C/45
110	MOLINO NICOLI	26	C/60
111	MORATO GROUP	26	B/93
112	MULTIPAK AMBALAJ VE GIDA SANAYI TICARET A.S.	26	C/133
113	NIEDERWIESER S.P.A.	26	A/130 - B/127
114	NOVAMONT S.P.A.	26	B/108 - C/109
115	NUOVA ERREPLAST S.R.L.	26	B/104 - C/105
116	NUOVA RUGGERI S.R.L.	26	C/70
117	OLIO LEVANTE S.R.L.	26	B/6
118	OLIO MERANO S.P.A.	26	A/22 - B/21
119	OPEN DATA S.R.L.	26	A/138
120	ORMESANI S.R.L.	26	C/122
121	PANIFICIO PANÌ S.R.L.	26	A/8 - B/7
122	PASTIFICIO L'ANTICA MOLA S.R.L.	26	C/4
123	PASTIFICIO MINARDO S.R.L.S.	26	C/57
124	PATIFICIO DAVENA S.R.L.	26	A/8 - B/7
125	PEDON S.P.A.	26	A/78 - B/75
126	PERNIGOTTI S.P.A.	26	B90
127	PLASTICA SUD DI A. CAIAZZO & C.	26	C/126
128	POLYCART S.P.A.	26	B/107
129	PREDA S.R.L.	26	C/137
130	PRINT BAG S.R.L.	26	B/130 - C/129
131	PROSCIUTTIFICIO MONTEVECCHIO S.R.L.	26	B/32 - C/33
132	RAVIOLIFICIO LO SCOIATTOLO S.P.A.	26	C/30
133	RICE DREAM S.R.L.	26	C/22
134	SANTANGELO GROUP S.R.L.	26	C/61
135	SAPORI VERI S.R.L.	26	A/100 - B/97
136	SCATOLIFICIO DEL GARDA S.P.A.	26	A/120 - B/117
137	SEDA ITALY S.P.A.	26	A/112 - B/109
138	SIMONE GATTO S.R.L.	26	B/10

# ELENCO ESPOSITORI MARCA 2024 PADIGLIONE 26

N.	AZIENDA	PAD	STAND
139	SINESPLAST S.R.L.	26	B/112 - C/113
140	SOCIETÀ PUBBLICITÀ EDITORIALE E DIGITALE S.P.A.	26	C/132
141	SOLUZIONI IMBALLAGGI ALIMENTARI S.R.L.	26	B/124 - C/123
142	SORÌ ITALIA S.R.L.	26	A/34
143	STEREOFLEX.GROUP S.R.L.	26	B/142
144	T & M TRADE & MARKETING S.R.L.	26	B/130 - C/129
145	TARTUFI JIMMY	26	A/20
146	TEDESCO S.R.L.	26	C/54
147	TORREFAZIONE CAFFÉ SALOMONI S.R.L.	26	B/53
148	TURCONI DISTRIBUZIONE S.R.L.	26	A/132 - B/129
149	VAMVALIS FOODS S.A.	26	C/77
150	VOLMAR PACKAGING S.R.L.	26	C/116
151	WALCOR S.P.A.	26	B/90
152	ZAROTTI S.P.A.	26	C/73
153	ZINI PRODOTTI ALIMENTARI S.P.A.	26	B/47

# ELENCO ESPOSITORI MARCA 2024 PADIGLIONE 28

N.	AZIENDA	PAD	STAND
1	ABC MARKETING S.R.L.	28	D5
2	AGRIMOLA S.P.A.	28	D2
3	ARCHIMEDE R&D	28	E9
4	ASSOCIAZIONE GRANARIA EMILIANA ROMAGNOLA	28	C4
5	BEING ORGANIC IN EU	28	E/2
6	CAMERA DI COMMERCIO INDUSTRIA ARTIGIANATO E AGRICOLTURA ...	28	C/2 - D/3 - D/
7	DUE ERRE S.N.C.	28	D3
8	DULCOP INTERNATIONAL S.P.A.	28	D4
9	FANTASILANDIA S.R.L.	28	C2
10	FUNGHI DI VALENTINA SOC. AGR. SS	28	E3
11	GAP DUE PACKAGING S.R.L.	28	E5
12	SFRIDOO S.R.L.	28	D8
13	ZOOMARK	28	E/11

N.	AZIENDA	PAD	STAND
1	AACHENER PRINTEN- UND SCHOKOLADENFABRIK	30	B/3 - C/4
2	AGORÀ NETWORK S.C.A R.L.	30	B/25 - C/26
3	AGRIFOOD ABRUZZO S.R.L.	30	A/22
4	ALTELIO S.R.L.	30	A/39 - B/40
5	ALTHO S.A.S.	30	B/3 - C/4
6	AMICA CHIPS S.P.A.	30	D/11 - E/12
7	ANTONIO FATIGATI S.P.A.	30	C/43 - D/44
8	AOGRAND INTL' GROUP INC.	30	E/81
9	ARCASA S.P.A.	30	D/60
10	ARGAN COSMETICS S.R.L.	30	F/69
11	ARIX S.P.A.	30	D/35 - E/38
12	ASTOR S.P.A.	30	F/56
13	ATHENOR S.R.L. - LA MADIA REGALE	30	A/8
14	AXOR S.R.L.	30	C/90
15	B.F. AGRO-INDUSTRIALE S.R.L.	30	B/11 - C/12
16	BAODING BAOHE INTERNATIONAL TRADE CO., LTD.	30	E/93
17	BE.RI GEST S.R.L.	30	C/59
18	BERGEN S.R.L.	30	E/48
19	BERICAH S.P.A.	30	C/75 - D/76
20	BERTOZZI S.R.L.	30	F/36
21	BEYAZ KAGIT VE HIJYENIK URUNLER TEM. NS. SAN. TIC. A.S.	30	B/89
22	BIA S.P.A.	30	B/11 - C/12
23	BIANUCCI DI BIANUCCI S&C S.N.C.	30	A/70
24	BIBITA SHPK	30	F/27
25	BIOTABLE - I.M.I. S.P.A. A SOCIO UNICO	30	B/33 - C/34
26	BISCUIT INTERNATIONAL	30	B/3 - C/4
27	BLUE OCEAN FOR MANUFACTURING DETERGENTS & DISINFECTANTS	30	A/52
28	BLUE SKY HOME SOLUTIONS S.R.L.	30	F/60
29	BOLLETJE B.V.	30	B/3 - C/4
30	BOMÈ S.R.L.	30	B/28
31	BOOMEX GMBH	30	A/69
32	BOUVARD PRO FRANCE - PIDY GOURMET	30	B/3 - C/4
33	BRICO IO S.P.A.	30	C/55 - D/56
34	BROAD ORIGIN INC.	30	B/58
35	BUSCEMA GASTRONOMIA S.R.L.	30	F/16
36	C.S.C. SOC. COOP.	30	A/90
37	CAMPO D'ORO S.R.L.	30	C/19
38	CANUTI TRADIZIONE ITALIANA S.R.L.	30	D/13
39	CAP CARTOTECNICA PRATOVECCHIO DI BONINI S.R.L.	30	A/73 - B/76
40	CARTIERA CONFALONE S.P.A.	30	D/47 - E/48
41	CARTIERE CARRARA S.P.A.	30	D/87 - E/88
42	CASAPIÙ S.R.L.	30	D/71 - E/72
43	CASCINA ITALIA S.P.A.	30	A/19 - B/20
44	CEA ITALIA S.R.L.	30	B/3 - C/4
45	CEMOI CHOCOLATIER	30	B/3 - C/4
46	CERBONA ÉLELMISZERGYÁRTÓ ZRT.	30	A/12
47	CHEMICAL FLACER S.R.L.	30	E/61



N.	AZIENDA	PAD	STAND
48	CHIMICLEAN S.P.A.	30	E/33
49	CITRES S.P.A.	30	D/3 - E/4
50	COMSET S.R.L.	30	C/50
51	CONAD SOC. COOP.	30	C/11 - D/12
52	CONSORZIO PROMOTRE S.C.R.L.	30	A/79 - B/80
53	CONTITAL S.R.L.	30	C/39 - D/40
54	CORMAN S.P.A.	30	A/49 - B/50
55	COTTON SOUND S.R.L.	30	D/59 - E/62
56	CRESIPLAST S.R.L.	30	F/71
57	CROCCO S.P.A.	30	C/82
58	CURTI S.R.L. CON SOCIO UNICO	30	D/20
59	DECOR S.R.L.	30	F/63
60	DESIRKEM S.R.L.	30	B/59
61	DIEMME FIORI S.R.L.	30	E/73 - F/74
62	DINAMIC ITALIA S.R.L.	30	A/81 - B/82
63	DISPENSA ZANIBONI S.R.L.	30	F/23
64	DOPLA S.R.L.	30	C/81 - D/82
65	EASY DISPOSABLE HYGIENIC SUPPLIES LTD.	30	F/78
66	EAT PINK S.R.L.	30	A/25 - B/26
67	EGEMEN HEDIYELIK ESYA	30	A/89
68	ELEPACKING S.R.L.	30	C/91
69	ELLEBI S.R.L.	30	D/43
70	EMANUELA BIFFOLI S.R.L.	30	F/70
71	ENTROTERRA S.P.A.	30	A/7 - B/8
72	ERC TRADE BELUX CUPS KOSOVA	30	C/97
73	ERUSLU SAGLIK ÜRÜNLERI SAN. VE TIC. A.S.	30	A/86
74	ESSECI ITALIA S.P.A.	30	C/71 - D/72
75	ESSITY PLD ITALY S.P.A.	30	D/80
76	EUDOREX S.R.L.	30	C/60
77	EUROFIL S.R.L.	30	E/55
78	EUROPE SNACKS	30	B/3 - C/4
79	EUROSIREL S.P.A.	30	C/65 - D/66
80	EUROVAST S.P.A.	30	C/31 - D/32
81	EUROVERDE SOCIETÀ AGRICOLA S.R.L.	30	B/29 - C/30
82	EVANGELISTA LIQUORI S.R.L.	30	F/11
83	F.LLI MILAN S.R.L.	30	B/4
84	F.LLI SACLÀ S.P.A.	30	D/19 - E/20
85	F.S.T. FABBRICA SUGHI TOSCANA S.R.L.	30	E/3
86	FAS S.P.A.	30	D/33
87	FASS S.P.A.	30	B/81
88	FELSINEO S.P.A. SOCIETÀ BENEFIT	30	C/5 - D/6
89	FELSINEOVEG S.R.L. SOCIETÀ BENEFIT	30	C/5 - D/6
90	FILTERTECNIC S.R.L.	30	D/92
91	FIORMEL S.R.L.	30	E/11
92	FOX BAR ITALIA S.R.L.	30	F/11
93	FRAM S.R.L.	30	A/84
94	FRANTOIO VENTURINO BARTOLOMEO DI VENTURINO VALTER ...	30	A/21

N.	AZIENDA	PAD	STAND
95	FRATELLI RE S.P.A.	30	E/76
96	FRIODIS ITALIA S.R.L.	30	F/45
97	FUTURA LINE INDUSTRY S.R.L.	30	B/65 - C/66
98	GARBO FROZEN FOOD S.R.L.	30	B/15
99	GEL-SAC S.R.L.	30	C/61
100	GEORPLAST S.R.L.	30	F/32
101	GERMO S.P.A.	30	D/75
102	GHIGI 1870 S.P.A.	30	B/11 - C/12
103	GI-ERRE DI CESARE ROVINA	30	C/51
104	GIORGINO COMPANY S.R.L.	30	D/91
105	GLENOVA S.R.L.	30	F/41
106	GRISSIN BON S.P.A.	30	D/5 - E/8
107	GRISSITALIA S.R.L.	30	A/11 - B/12
108	GRUPO BONIQUET SPARCHIM S.A.	30	C/65 - D/66
109	GUANGZHOU BAIHUA CO., LTD.	30	E/87
110	GUANGZHOU FUCHEN PACKAGING AND PRINTING CO., LTD.	30	F/87
111	HAPPY SH.P.K.	30	F/81
112	HENAN CANWAY CLEANING PRODUCTS CO., LTD	30	F/86
113	I CASAMICI ITALIA S.R.L.	30	E/92
114	I MAESTRI DEL FORNO S.R.L.	30	C/25 - D/26
115	I.C.E.FOR. S.P.A.	30	C/47 - D/48
116	I.T.I. POLYMERS S.R.L.	30	E/34
117	IDROFIL S.R.L.	30	B/46
118	IGIENE & BELLEZZA - EXPORT HYGIENE & BEAUTY	30	A/46
119	IL PASTAIO S.P.A. - PATARÒ	30	D/13
120	IL VECCHIO FORNAIO S.R.L.	30	A/10
121	IN.CHI.PLA S.R.L.	30	D/39 - E/40
122	INCOS COSMECEUTICA INDUSTRIALE S.R.L.	30	B/35 - C/36
123	INDUSTRIA SALUMI SIMONINI S.P.A.	30	E/5
124	INDUSTRIE CARTARIE TRONCHETTI S.P.A.	30	E/65 - F/64
125	INDUSTRIE CELTEX S.P.A.	30	B/79 - C/80
126	INTERCLEAN D.O.O.	30	A/40
127	IPPA S.R.L.	30	F/47
128	ITALIA ALIMENTARI S.P.A.	30	D/25 - E/26
129	JIANGSU LIYU RAZOR CO., LTD.	30	F/89
130	JIANGSU SANXIAO GROUP CO., LTD.	30	F/82
131	JOMI S.P.A.	30	C/15 - D/16
132	KELLY GESELLSCHAFT M.B.H.	30	D/39 - E/40
133	KITO S.R.L.	30	E/43 - F/44
134	LA BRIANTINA DI POLI GIOVANNI S.P.A.	30	F/33
135	LA MOPPERIA S.R.L.	30	F/57
136	LA PIACENTINA S.P.A.	30	C/84
137	LAEM GROUP D.O.O.	30	B/43 - C/44
138	LAMB WESTON	30	E/6
139	LE NAPPAGE ITALIA S.R.L.	30	E/47
140	LIEKEN BROT- UND BACKWAREN GMBH	30	B/3 - C/4
141	LIFEANALYTICS S.R.L.	30	A/27

N.	AZIENDA	PAD	STAND
142	LIIT S.R.L.	30	A/41
143	LIONCART S.N.C.	30	D/29 - E/30
144	LOMBARDI CLAUDIO S.R.L.	30	B/5
145	LUCART S.P.A.	30	D/55 - E/56
146	M & C S.R.L.	30	C/25 - D/26
147	MATERIE PLASTICHE COTTI S.R.L.	30	C/82
148	MGI INDUSTRY S.R.L.	30	B/87 - C/88
149	MK S.P.A.	30	A/45
150	MOLINO PEILA S.P.A.	30	E/7 - F/8
151	MONTRASIO ITALIA S.R.L.	30	E/49 - F/50
152	MORETTI S.P.A.	30	A/19 - B/20
153	MP BERGAMO S.R.L.	30	C/87 - D/88
154	MUGO S.R.L. SB	30	C/6
155	MUGUE S.R.L.	30	E/59
156	NATURANDA	30	A/91
157	NÉBAR KFT - SOC. RESP. LIMITATA	30	A/12
158	NERONOBILE S.R.L.	30	A/3
159	NETTUNO ALIMENTARI S.P.A.	30	F/4
160	NG NATURA PET S.R.L.	30	F/37
161	NINGBO QIFULONG SHOES CO., LTD.	30	E/95
162	NUOVA BOSCHI PROSCIUTTI S.R.L.	30	F/7
163	NUOVA INDUSTRIA BISCOTTI CRICH S.P.A.	30	E/14
164	O-PAC S.R.L.	30	D/43
165	OLEIFICIO ZUCCHI S.P.A.	30	C/21 - D/22
166	OLIVO S.N.C. DI OLIVO FRANCESCO	30	A/57
167	ONTEX B.V.	30	A/87 - B/88
168	OREMA S.R.L.	30	A/66
169	ORLANDI S.P.A.	30	A/65 - B/66
170	OYSTER COSMETICS S.P.A.	30	B/42
171	P.A.P. S.R.L.	30	B/22
172	PAOLETTI S.P.A.	30	B/57 - C/58
173	PAPER SERVICE S.R.L.	30	D/65 - E/66
174	PAPERLYNEN PAL CAPS S.R.L.	30	A/34
175	PAPERMON S.R.L.	30	A/58
176	PAPSTAR GMBH	30	A/82
177	PASTAI GRAGNANESI SOCIETÀ COOPERATIVA	30	E/25
178	PIERROT S.R.L.	30	A/82
179	PLANET EATHIC S.R.L.	30	F/34
180	POLI.COM S.R.L.	30	E/15
181	POLIARTIGIANA S.R.L.	30	E/29 - F/28
182	PROMOLINE S.R.L.	30	C/40
183	PROSCIUTTIFICIO VALTIBERINO S.R.L.	30	E/19 - F/20
184	PYXIS S.R.L.	30	A/49 - B/50
185	RAPID S.P.A.	30	B/71 - C/72
186	RAYS S.P.A.	30	B/75 - C/76
187	REVISO D.O.O.	30	B/92
188	RICO CARNI S.R.L.	30	A/16

N.	AZIENDA	PAD	STAND
189	RIGENERA DI COSIMO DAMIANO SFRECOLA	30	D/79 - E/80
190	RINALDO FRANCO S.P.A.	30	E/44
191	RISO SCOTTI S.P.A.	30	C/16
192	RISPARMIO CASA	30	A/53 - B/54
193	ROBINO & GALANDRINO S.P.A.	30	F/21
194	ROSA ENZO & FIGLI S.R.L.	30	A/42
195	ROTOFRESH ROTOCHF S.R.L.	30	E/35
196	RUBINO CHEM S.R.L.	30	A/76
197	S.A.I. SOCIETÀ ALCOLI INDUSTRIALI S.P.A. (SAI/FALED GROUP)	30	F/72
198	SACME S.P.A.	30	B/55 - C/56
199	SALUMIFICIO F.LLI COATI S.P.A.	30	B/19 - C/20
200	SALUMIFICIO M. BRUGNOLO S.R.L.	30	F/12
201	SAN DAN PROSCIUTTI S.R.L.	30	F/7
202	SC ECO WOOD S.R.L.	30	A/69
203	SEPTONA S.A.	30	F/59
204	SMEL S.R.L.	30	F/51
205	SMP S.R.L.	30	D/79 - E/80
206	SO'FISMA S.R.L.	30	A/12
207	SOFFICI BONTÀ S.R.L.	30	F/26
208	SOFIDEL S.P.A.	30	A/31 - B/32
209	SOL.BAT. S.R.L.	30	B/96
210	STS INTERNATIONAL S.R.L.	30	C/79
211	SUNKISS HEALTHCARE(ZHEJIANG) CO., LTD.	30	F/92
212	SVAS BIOSANA S.P.A.	30	B/49
213	TA-TUNG PLATOS PRECOCINADOS, S.L	30	F/6
214	TAMTAM S.R.L.	30	A/62
215	URAGME S.R.L.	30	B/47 - C/48
216	V.I.P. ITALIA S.R.L.	30	A/28
217	VAN DELFT BISCUITS	30	B/3 - C/4
218	VANDEMOORTELE EUROPE NV (SEDE SECONDARIA ITALIA)	30	B/7 - C/8
219	VINDA PAPER (CHINA) CO., LTD.	30	F/80
220	VIRINNOVA S.R.L.	30	A/48
221	VIROSAC S.R.L.	30	B/71 - C/72
222	WEPA ITALIA S.R.L.	30	E/39 - F/40
223	WI TRADE S.R.L.	30	B/39
224	WOODTECH ITALIA S.R.L.	30	D/52
225	WUHAN INNOVATION OUPAI TECHNOLOGY CO., LTD.	30	E/95
226	XIAMEN JIAN AN FENG PACKING CO., LTD.	30	F/15
227	XIAMEN PAK SHING IMP&EXP CO., LTD.	30	F/17
228	XIAMEN WALLY BATH MANUFACTURE CO., LTD.	30	E/83
229	YANGZHOU DEXING IMPORT AND EXPORT CO., LTD.	30	F/94
230	ZHEJIANG B.I. INDUSTRIAL CO.,LTD	30	E/79
231	ZHEJIANG WATON HOME FURNISHINGS CORP. LTD.	30	E/99

N.	AZIENDA	PAD	STAND
1	 ARD CONVIENE SAPER SCEGLIERE	21	B/19 - C/18
2	 SELEX GRUPPO COMMERCIALZ	21	B/47 - C/46
3	 S&C - CONSORZIO DISTRIBUZIONE ITALIA	21	A/87 - B/86
4	 DECÒ ITALIA S.C.A.R.L.	22	B/60 - C/61
5	 CARREFOUR ITALIA	22	B/24 - C/25
6	 COOP ITALIA S.C.	25	B/51 - C/50
7	 DESPAR ITALIA S.C.A.R.L.	25	A/25 - B/26
8	 MARR S.P.A. dove c'è ristorazione	25	A/85 - B/86
9	 CONSORZIO C3	26	B/24 - C/25

N.	AZIENDA	PAD	STAND
10	 CONSORZIO CORALIS	26	A/70 - B/69
11	 LEKKERLAND ITALIA S.C. A R.L.	26	A/86 - B/83
12	 MD S.P.A.	26	B/52 - C/53
13	 CRAI SECOM S.P.A.	29	E/53
14	 D.IT - DISTRIBUZIONE ITALIANA SOC. COOP	29	D/40 - E/39
15	 ITALY DISCOUNT S.C.A.R.L.	29	A/48 - B/49
16	 AGORÀ NETWORK S.C.A R.L.	30	B/25 - C/26
17	 CONAD SOC. COOP.	30	C/11 - D/12